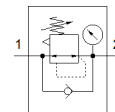
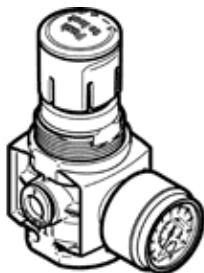


Regulator pritiska MS2-LR-QS6-D6-AR-BAR-F1A-B

Broj artikla: 8167261

FESTO



Tehnički podaci

Svojstvo	Vrednost
Veličina	2
Serija	MS
Osiguranje aktiviranja	Okretno dugme sa blokadom
Položaj ugradnje	proizvoljno
Konstruktivna struktura	direktno upravljani membranski regulacioni ventil
Funkcija kontrolera	Izlazni pritisak konstantan sa sekundarnim odzračivanjem sa karakteristikom povratne struje
Jedinica(e) koja(e) se može(gu) prikazati	bar psi
Manometar	sa manometrom
Operating pressure MPa	0,1 ... 0,8 MPa
Pogonski pritisak	1 ... 8 bar
Područje regulacije pritiska	0,5 ... 7 bar
Max. pressure hysteresis (MPa)	0,025 MPa
Maks. histerezis pritiska	0,25 bar
Max. pressure hysteresis	3,625 psi
Normalni nazivni protok	350 l/min
Pogonski medijum	Kompresovani vazduh prema ISO 8573-1:2010 [7:4:4] Inertni gasovi
Klasa korozione otpornosti KBK	1 - Low corrosion stress
PWIS conformity	VDMA24364-B1/B2-L
RSBP classification to CD-0033	F1a
Cleanroom class	ISO class 4
Temperatura ležaja	-5 ... 50 °C
Temperatura medijuma	-5 ... 50 °C
Temperatura okoline	-5 ... 50 °C
Težina proizvoda	36,1 g
Vrsta pričvršćenja	Ugradnja prednje ploče Ugradnja vodova sa priborom po izboru:
Pneumatski priključak 1	QS-6
Pneumatski priključak 2	QS-6
Materijal - napomena	RoHS komfornost
Material underneath cover	PA
Material seals	NBR
Material rotary knob	POM
Material spring	visokolegirani čelik
Material housing	PA ojačan
Material membrane	NBR
Material valve stem	Aluminijumska legura za kovanje NBR