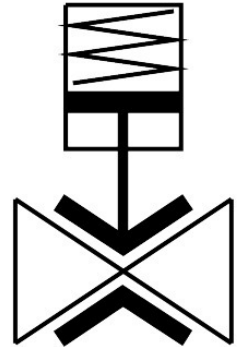


Pinch ventil VZQA-C-M22C-25-GG-ALALE-5-T28

Broj dela: 8159107

FESTO



Tehnički list

Karakteristika	Vrednost
Dizajn	Pinch ventil, sa pneumatskim aktiviranjem
Vrsta aktiviranja	pneumatski
Princip zaptivanja	meko
Ugradni položaj	Proizvoljan
Vrsta pričvršćenja	Ugradnja voda
Priključak armature	G1
Nominalna širina DN	25
Funkcija ventila	2/2 zatvoreno, monostabilno
Smer strujanja	reverzibilno
Pritisak medija	0 MPa...0.5 MPa 0 bar...5 bar 0 psi...72.5 psi
Napomena o pritisku medija	Upotreba u opsegu vakuuma je testirana do -0,09 MPa sa vazduhom na sobnoj temperaturi. Za svaku aplikaciju će možda morati da se stvori kontravakuum na kontrolnoj strani kako bi se osigurao protok medija.
Radni pritisak	0.35 MPa...0.6 MPa 3.5 bar...6 bar 50.75 psi...87 psi
Nominalni pritisak armature PN	10
Pritisak pucanja	1.6 MPa 16 bar 232 psi
Način vraćanja u prethodni položaj	mehaničke opruge
Vrsta upravljanja	sa eksternim upravljanjem
Priključak pomoćnog upravljačkog vazduha 12	M5
Upravljački medijum	Komprimovani vazduh u skladu sa ISO 8573-1:2010 [7:4:1]
Medij	Komprimovani vazduh u skladu sa ISO 8573-1:2010 [-:1:-] Voda
Maks. viskozitet	4000 mm ² /s

Karakteristika	Vrednost
Temperatura medija	-5 °C...60 °C
Temperatura okruženja	-5 °C...60 °C
Temperatura skladištenja	5 °C...20 °C
Protok Kv	18 m ³ /h
Uklopno vreme uklj	250 ms
Uklopno vreme isklj.	400 ms
Napomena o materijalu	RoHS-usaglašen
LABS usklađenost	VDMA24364-Zona III
Materijal kućišta	Aluminijumska legura za obrada
Materijal poklopca kućišta	Aluminijumska legura za obrada
Radni materijal zaptivki	FPM
Materijal elementa za zatvaranje	EPDM
Težina proizvoda	1186 g
Pogodnost za prehrambene proizvode	vidi dodatne informacije o materijalima
Materijal omotača	PPS