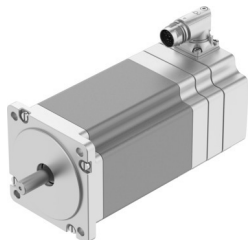


Koračni motor EMMT-ST-87-L-RMB

Broj dela: 8156202

FESTO



Tehnički list

| Karakteristika | Vrednost |
|--|--|
| Temperatura okruženja | -15 °C...40 °C |
| Napomena o temperaturi okruženja | do 80 °C sa smanjenjem -2% / °C |
| Maks. visina postavljanja | 4000 m |
| Napomena o maks. visini postavljanja | od 1.000 m samo sa usporavanjem od -1,0% na 100 m |
| Temperatura skladištenja | -20 °C...70 °C |
| Relativna vlažnost vazduha | 0 - 90 % nekondenzujući |
| Odgovara standardu | IEC 60034 |
| Klasa toplote prema EN 60034-1 | B |
| Maks. temperatura namotaja | 130 °C |
| Klasa dimenzionisanja prema standardu EN 60034-1 | S1 |
| Nadzor temperature | Dig. temp. motora po BiSS-C |
| Konstrukcija motora prema EN 60034-7 | IM B5 IM V1 IM V3 |
| Ugradni položaj | Proizvoljan |
| Vrsta zaštite | IP40 |
| Napomena o vrsti zaštite | IP40 za vratilo motora bez zaptivke vratila IP65 za kućište motora uključujući priključnu tehniku |
| Kod interfejsa Motor Out | 87 A |
| Električni priključak 1, vrsta priključka | Hibridni priključak |
| Električni priključak 1, tehnika priključivanja | M17x0,75 |
| Električni priključak 1, broj polova/žica | 12 |
| Napomena o materijalu | RoHS-usaglašen |
| Najviši stepen otpornosti na koroziju KBK | 0 - bez izloženosti koroziji |
| LABS usklađenost | VDMA24364-Zona III |
| Otpornost na oscilacije | Provera primene za transport sa stepenom oštine 2 prema FN 942017-4 i EN 60068-2-6 |
| Otpornost na udare | Šok provera prema stepenu oštine 2 u skladu sa FN 942017-5 i EN 60068-2-27 |

| Karakteristika | Vrednost |
|--|--|
| Dozvola | RCM oznaka c UL us - Recognized (OL) |
| CE-oznaka (vidi Izjavu o usaglašenosti) | prema EU direktivi o elektromagnetnoj kompatibilnosti prema EU direktivi RoHS |
| UKCA znak (vidi Izjavu o usaglašenosti) | prema UK propisima za elektromagnetnu kompatibilnost prema UK RoHS propisima |
| Institucija koja izdaje sertifikat | UL E342973 |
| Nominalni radni napon DC | 48 V |
| Broj para polova | 50 |
| Momenat zadržavanja motora | 9400 Nm |
| Nominalni momenat obrtaja | 8400 Nm |
| Vršni obrtni momenat | 9400 Nm |
| Nominalni broj obrtaja | 140 1/min |
| Maks. broj obrtaja | 430 1/min |
| Maks. mehanički broj obrtaja | 7000 1/min |
| Koračni ugao kod punog ugla | 1,8 deg |
| Dozvoljeno odstupanje koračnog ugla | ±5 % |
| Nominalna snaga motora | 126 W |
| Struja pri trajnom zaustavljanju | 10 A |
| Nominalna struja motora | 8400 A |
| Vršna struja | 10 A |
| Konstanta motora | 1060 Nm/A |
| Konstanta napona faze | 78900 mVmin |
| Otpor kalema, faza | 300 Ω |
| Induktivnost namotaja pojedinačne faze (nelinijski) | 2700 mH |
| Uzdužna induktivnost namotaja Ld (faza) | 4100 mH |
| Poprečna induktivnost kalema Lq (faza) | 2700 mH |
| Električna vremenska konstanta | 9 ms |
| Termička vremenska konstanta | 37 min |
| Termički otpornik | 750 K/W |
| Merna prirubnica | 250 x 250 x 15 mm, čelik |
| Ukupan momenat inercije | 3.116 kgcm ² |
| Težina proizvoda | 5490 g |
| Dozvoljeno aksijalno opterećenje vratila | 60 N |
| Dozvoljeno radijalno opterećenje vratila | 220 N |
| Davač položaja rotora | Encoder absolut multi turn |
| Davač položaja rotora, oznaka proizvođača | KCD-BC33B-1617-U09C-JAQ-009 |
| Davač rotora za apsolutni broj obrtaja koji se mogu registrovati | 65536 |
| Interfejs davača položaja rotora | BiSS-C |
| Davač položaja rotora, princip merenja | magnetni |
| Davač položaja rotora, radni napon DC | 14 V |
| Davač položaja rotora, opseg radnog napona DC | 4750 V...15000 V |
| Davač položaja rotora perioda sinusa/kosinusa po obrtaju | 2 |
| Vrednosti položaja davača položaja rotora (po obrtaju) | 131072 |
| Davač položaja rotora, rezolucija | 17 bit |
| Sistemska preciznost merenja ugla davača položaja rotora | -310 arcsec...310 arcsec |
| Momenat zadržavanja kočnice | 4260 Nm |
| Radni napon DC kočnice | 24 V |
| Potrošnja struje kočnice | 490 A |
| Potrošnja snage kočnice | 12 W |
| Otpor na kalemu kočnice | 49200 Ω |
| Induktivnost kalema kočnice | 110 mH |
| Vreme odvajanja kočnice | 44 ms |
| Vreme zatvaranja kočnice | 110 ms |

| Karakteristika | Vrednost |
|--|--|
| Kašnjenje reagovanja DC kočnice | 30 ms |
| Maks. broj obrtaja u prahom hodu kočnice | 7000 1/min |
| Maks. rad trenja po ciklusu kočenja | 14000 J |
| Broj zaustavljanja u slučaju opasnosti po satu | 1 |
| Momenat inercije kočnice | 0.11 kgcm ² |
| Ciklusi kočnice sa držanjem | 10 miliona praznih aktiviranja (bez trenja!) |
| MTTF, komponenta dela | 20 godina, davač položaja rotora |