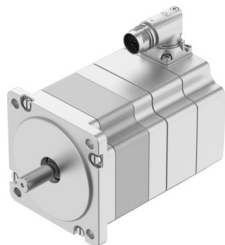


Koračni motor EMMT-ST-87-S-RB

Broj dela: 8156188

FESTO



Tehnički list

Karakteristika	Vrednost
Temperatura okruženja	-15 °C...40 °C
Napomena o temperaturi okruženja	do 80 °C sa smanjenjem -2% / °C
Maks. visina postavljanja	4000 m
Napomena o maks. visini postavljanja	od 1.000 m samo sa usporavanjem od -1,0% na 100 m
Temperatura skladištenja	-20 °C...70 °C
Relativna vlažnost vazduha	0 - 90 %
Odgovara standardu	IEC 60034
Klasa toplote prema EN 60034-1	B
Maks. temperatura namotaja	130 °C
Klasa dimenzionisanja prema standardu EN 60034-1	S1
Konstrukcija motora prema EN 60034-7	IM B5 IM V1 IM V3
Ugradni položaj	Proizvoljan
Vrsta zaštite	IP40
Napomena o vrsti zaštite	IP40 za vratilo motora bez zaptivke vratila IP65 za kućište motora uključujući priključnu tehniku
Kod interfejsa Motor Out	87 A
Električni priključak 1, vrsta priključka	Hibridni priključak
Električni priključak 1, tehnika priključivanja	M17x0,75
Električni priključak 1, broj polova/žica	12
Napomena o materijalu	RoHS-usaglašen
Najviši stepen otpornosti na koroziju KBK	0 - bez izloženosti koroziji
LABS usklađenost	VDMA24364-Zona III
Otpornost na oscilacije	Provera primene za transport sa stepenom oštine 2 prema FN 942017-4 i EN 60068-2-6
Otpornost na udare	Šok provera prema stepenu oštine 2 u skladu sa FN 942017-5 i EN 60068-2-27
Dozvola	RCM oznaka c UL us - Recognized (OL)

Karakteristika	Vrednost
CE-oznaka (vidi Izjavu o usaglašenosti)	prema EU direktivi o elektromagnetnoj kompatibilnosti prema EU direktivi RoHS
UKCA znak (vidi Izjavu o usaglašenosti)	prema UK propisima za elektromagnetnu kompatibilnost prema UK RoHS propisima
Institucija koja izdaje sertifikat	UL E342973
Nominalni radni napon DC	48 V
Broj para polova	50
Momenat zadržavanja motora	2.4 Nm
Vršni obrtni momenat	2.7 Nm
Maks. broj obrtaja	2200 1/min
Maks. mehanički broj obrtaja	7000 1/min
Koračni ugao kod punog ugla	1.8 deg
Dozvoljeno odstupanje koračnog ugla	±5 %
Struja pri trajnom zaustavljanju	9.5 A
Nominalna struja motora	7.8 A
Vršna struja	12 A
Konstanta motora	0.24 Nm/A
Konstanta napona faze	15.4 mVmin
Otpor kalema, faza	0.13 Ω
Induktivnost namotaja pojedinačne faze (nelinijski)	0.35 mH
Uzdužna induktivnost namotaja Ld (faza)	0.56 mH
Poprečna induktivnost kalema Lq (faza)	0.35 mH
Električna vremenska konstanta	1.75 ms
Termička vremenska konstanta	35 min
Termički otpornik	0.89 K/W
Merna prirubnica	250 x 250 x 15 mm, čelik
Ukupan momenat inercije	1.11 kgcm ²
Težina proizvoda	2890 g
Dozvoljeno aksijalno opterećenje vratila	60 N
Dozvoljeno radijalno opterećenje vratila	220 N
Momenat zadržavanja kočnice	4.26 Nm
Radni napon DC kočnice	24 V
Potrošnja struje kočnice	0.49 A
Potrošnja snage kočnice	12 W
Otpor na kalem kočnice	49.2 Ω
Induktivnost kalema kočnice	110 mH
Vreme odvajanja kočnice	44 ms
Vreme zatvaranja kočnice	110 ms
Kašnjenje reagovanja DC kočnice	30 ms
Maks. broj obrtaja u prahom hodu kočnice	7000 1/min
Maks. rad trenja po ciklusu kočenja	14000 J
Momenat inercije kočnice	0.11 kgcm ²
Ciklusi kočnice sa držanjem	10 miliona praznih aktiviranja (bez trenja!)