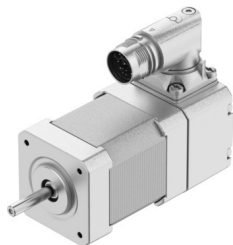


Koračni motor EMMT-ST-42-L-RM

Broj dela: 8156169

FESTO



Tehnički list

Karakteristika	Vrednost
Temperatura okruženja	-15 °C...40 °C
Napomena o temperaturi okruženja	do 80 °C sa smanjenjem -2% / °C
Maks. visina postavljanja	4000 m
Napomena o maks. visini postavljanja	od 1.000 m samo sa usporavanjem od -1,0% na 100 m
Temperatura skladištenja	-20 °C...70 °C
Relativna vlažnost vazduha	0 - 90 %
Odgovara standardu	IEC 60034
Klasa toplote prema EN 60034-1	B
Maks. temperatura namotaja	130 °C
Klasa dimenzionisanja prema standardu EN 60034-1	S1
Nadzor temperature	Dig. temp. motora po BiSS-C
Konstrukcija motora prema EN 60034-7	IM B5 IM V1 IM V3
Ugradni položaj	Proizvoljan
Vrsta zaštite	IP40
Napomena o vrsti zaštite	IP40 za vratilo motora bez zaptivke vratila IP65 za kućište motora uključujući priključnu tehniku
Kod interfejsa Motor Out	42A
Električni priključak 1, vrsta priključka	Hibridni priključak
Električni priključak 1, tehnika priključivanja	M17x0,75
Električni priključak 1, broj polova/žica	12
Napomena o materijalu	RoHS-usaglašen
Najviši stepen otpornosti na koroziju KBK	0 - bez izloženosti koroziji
LABS usklađenost	VDMA24364-Zona III
Otpornost na oscilacije	Provera primene za transport sa stepenom oštine 2 prema FN 942017-4 i EN 60068-2-6
Otpornost na udare	Šok provera prema stepenu oštine 2 u skladu sa FN 942017-5 i EN 60068-2-27
Dozvola	RCM oznaka c UL us - Recognized (OL)

Karakteristika	Vrednost
CE-oznaka (vidi Izjavu o usaglašenosti)	prema EU direktivi o elektromagnetnoj kompatibilnosti prema EU direktivi RoHS
UKCA znak (vidi Izjavu o usaglašenosti)	prema UK propisima za elektromagnetnu kompatibilnost prema UK RoHS propisima
Institucija koja izdaje sertifikat	UL E342973
Nominalni radni napon DC	48 V
Broj para polova	50
Momenat zadržavanja motora	0.63 Nm
Nominalni momenat obrtaja	0.54 Nm
Vršni obrtni momenat	0.63 Nm
Nominalni broj obrtaja	1000 1/min
Maks. broj obrtaja	3200 1/min
Maks. mehanički broj obrtaja	9000 1/min
Koračni ugao kod punog ugla	1.8 deg
Dozvoljeno odstupanje koračnog ugla	±5 %
Nominalna snaga motora	56 W
Struja pri trajnom zaustavljanju	3.7 A
Nominalna struja motora	3.4 A
Vršna struja	4 A
Konstanta motora	0.162 Nm/A
Konstanta napona faze	10.6 mV/min
Otpor kalema, faza	0.6 Ω
Induktivnost namotaja pojedinačne faze (nelinijski)	0.8 mH
Uzdužna induktivnost namotaja Ld (faza)	1.45 mH
Poprečna induktivnost kalema Lq (faza)	0.8 mH
Električna vremenska konstanta	1.3 ms
Termička vremenska konstanta	16 min
Termički otpornik	2 K/W
Merna priрубnica	200 x 200 x 15 mm, čelik
Ukupan momenat inercije	0.084 kgcm ²
Težina proizvoda	560 g
Dozvoljeno aksijalno opterećenje vratila	10 N
Dozvoljeno radijalno opterećenje vratila	28 N
Davač položaja rotora	Encoder absolut multi turn
Davač položaja rotora, oznaka proizvođača	KCD-BC33B-1617-JP4F-GRQ-009
Davač rotora za apsolutni broj obrtaja koji se mogu registrovati	16384
Interfejs davača položaja rotora	BiSS-C
Davač položaja rotora, princip merenja	magnetni
Davač položaja rotora, radni napon DC	5 V
Davač položaja rotora, opseg radnog napona DC	4.5 V...5.5 V
Davač položaja rotora perioda sinusa/kosinusa po obrtaju	2
Vrednosti položaja davača položaja rotora (po obrtaju)	131072
Davač položaja rotora, rezolucija	17 bit
Sistemska preciznost merenja ugla davača položaja rotora	-310 arcsec...310 arcsec
MTTF, komponenta dela	20 godina, davač položaja rotora