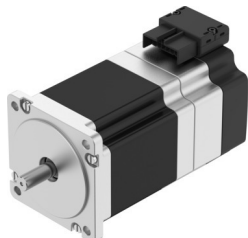


Koračni motor EMMB-ST-87-M-SSB

Broj dela: 8156159

FESTO



Tehnički list

Karakteristika	Vrednost
Temperatura okruženja	-15 °C...40 °C
Napomena o temperaturi okruženja	do 80 °C sa smanjenjem -2% / °C
Maks. visina postavljanja	4000 m
Napomena o maks. visini postavljanja	od 1.000 m samo sa usporavanjem od -1,0% na 100 m
Temperatura skladištenja	-20 °C...70 °C
Relativna vlažnost vazduha	0 - 90 %
Odgovara standardu	IEC 60034
Klasa toplote prema EN 60034-1	B
Maks. temperatura namotaja	130 °C
Klasa dimenzionisanja prema standardu EN 60034-1	S1
Konstrukcija motora prema EN 60034-7	IM B5 IM V1 IM V3
Ugradni položaj	Proizvoljan
Vrsta zaštite	IP20
Napomena o vrsti zaštite	IP40 za vratilo motora bez zaptivke vratila
Kod interfejsa Motor Out	87 A
Električni priključak 1, vrsta priključka	Hibridni priključak
Električni priključak 1, tehnika priključivanja	Slika priključaka L10
Električni priključak 1, broj polova/žica	14
Napomena o materijalu	RoHS-usaglašen
Najviši stepen otpornosti na koroziju KBK	0 - bez izloženosti koroziji
LABS usklađenost	VDMA24364-Zona III
Otpornost na oscilacije	Provera primene za transport sa stepenom oštine 2 prema FN 942017-4 i EN 60068-2-6
Otpornost na udare	Šok provera prema stepenu oštine 2 u skladu sa FN 942017-5 i EN 60068-2-27
Dozvola	RCM oznaka
CE-oznaka (vidi Izjavu o usaglašenosti)	prema EU direktivi o elektromagnetnoj kompatibilnosti prema EU direktivi RoHS
UKCA znak (vidi Izjavu o usaglašenosti)	prema UK propisima za elektromagnetnu kompatibilnost prema UK RoHS propisima
Nominalni radni napon DC	48 V

Karakteristika	Vrednost
Broj para polova	50
Momenat zadržavanja motora	6.6 Nm
Nominalni momenat obrtaja	5.9 Nm
Vršni obrtni momenat	6.8 Nm
Nominalni broj obrtaja	140 1/min
Maks. broj obrtaja	600 1/min
Maks. mehanički broj obrtaja	8000 1/min
Koračni ugao kod punog ugla	1.8 deg
Dozvoljeno odstupanje koračnog ugla	±5 %
Nominalna snaga motora	87 W
Struja pri trajnom zaustavljanju	8.2 A
Nominalna struja motora	7.5 A
Vršna struja	12 A
Konstanta motora	0.79 Nm/A
Konstanta napona faze	56.6 mVmin
Otpor kalema, faza	0.27 Ω
Induktivnost namotaja pojedinačne faze (nelinijski)	2.3 mH
Uzdužna induktivnost namotaja Ld (faza)	3.6 mH
Poprečna induktivnost kalema Lq (faza)	2.3 mH
Električna vremenska konstanta	8.5 ms
Termička vremenska konstanta	33 min
Termički otpornik	0.88 K/W
Merna priрубnica	250 x 250 x 15 mm, čelik
Ukupan momenat inercije	2.01 kgcm ²
Težina proizvoda	4150 g
Dozvoljeno aksijalno opterećenje vratila	60 N
Dozvoljeno radijalno opterećenje vratila	220 N
Davač položaja rotora	Encoder absolut single turn
Davač položaja rotora, oznaka proizvođača	Festo iC-MHM
Interfejs davača položaja rotora	BiSS-C
Davač položaja rotora, princip merenja	magnetni
Davač položaja rotora, radni napon DC	5 V
Davač položaja rotora, opseg radnog napona DC	4.75 V...5.25 V
Davač položaja rotora perioda sinusa/kosinusa po obrtaju	2
Vrednosti položaja davača položaja rotora (po obrtaju)	65536
Davač položaja rotora, rezolucija	16 bit
Sistemska preciznost merenja ugla davača položaja rotora	-65 arcsec...65 arcsec
Momenat zadržavanja kočnice	4.26 Nm
Radni napon DC kočnice	24 V
Potrošnja struje kočnice	0.49 A
Potrošnja snage kočnice	12 W
Otpor na kalem kočnice	49.2 Ω
Induktivnost kalema kočnice	110 mH
Vreme odvajanja kočnice	44 ms
Vreme zatvaranja kočnice	110 ms
Kašnjenje reagovanja DC kočnice	30 ms
Maks. broj obrtaja u prahom hodu kočnice	7000 1/min
Maks. rad trenja po ciklusu kočenja	14000 J
Momenat inercije kočnice	0.11 kgcm ²
Ciklusi kočnice sa držanjem	10 miliona praznih aktiviranja (bez trenja!)
MTTF, komponenta dela	687 godina, davač položaja rotora