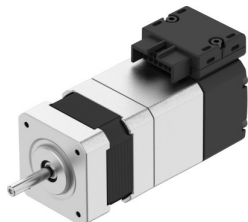


# Koračni motor EMMB-ST-42-S-SMB

Broj dela: 8156130

FESTO



## Tehnički list

Karakteristika	Vrednost
Temperatura okruženja	0 °C...40 °C
Napomena o temperaturi okruženja	do 80 °C sa smanjenjem -2% / °C
Maks. visina postavljanja	4000 m
Napomena o maks. visini postavljanja	od 1.000 m samo sa usporavanjem od -1,0% na 100 m
Temperatura skladištenja	-20 °C...70 °C
Relativna vlažnost vazduha	0 - 90 %
Odgovara standardu	IEC 60034
Klasa toplote prema EN 60034-1	B
Maks. temperatura namotaja	130 °C
Klasa dimenzionisanja prema standardu EN 60034-1	S1
Nadzor temperature	Dig. temp. motora po BiSS-C
Konstrukcija motora prema EN 60034-7	IM B5 IM V1 IM V3
Ugradni položaj	Proizvoljan
Vrsta zaštite	IP20
Napomena o vrsti zaštite	IP40 za vratilo motora bez zaptivke vratila
Kod interfejsa Motor Out	42A
Električni priključak 1, vrsta priključka	Hibridni priključak
Električni priključak 1, tehnika priključivanja	Slika priključaka L5
Električni priključak 1, broj polova/žica	14
Napomena o materijalu	RoHS-usaglašen
Najviši stepen otpornosti na koroziju KBK	0 - bez izloženosti koroziji
LABS usklađenost	VDMA24364-Zona III
Otpornost na oscilacije	Provera primene za transport sa stepenom oštine 2 prema FN 942017-4 i EN 60068-2-6
Otpornost na udare	Šok provera prema stepenu oštine 2 u skladu sa FN 942017-5 i EN 60068-2-27
Dozvola	RCM oznaka
CE-oznaka (vidi Izjavu o usaglašenosti)	prema EU direktivi o elektromagnetnoj kompatibilnosti prema EU direktivi RoHS
UKCA znak (vidi Izjavu o usaglašenosti)	prema UK propisima za elektromagnetnu kompatibilnost prema UK RoHS propisima

Karakteristika	Vrednost
Nominalni radni napon DC	48 V
Broj para polova	50
Momenat zadržavanja motora	0.25 Nm
Nominalni momenat obrtaja	0.24 Nm
Vršni obrtni momenat	0.25 Nm
Nominalni broj obrtaja	600 1/min
Maks. broj obrtaja	2700 1/min
Maks. mehanički broj obrtaja	9000 1/min
Koračni ugao kod punog ugla	1.8 deg
Dozvoljeno odstupanje koračnog ugla	±5 %
Nominalna snaga motora	17 W
Struja pri trajnom zaustavljanju	2 A
Nominalna struja motora	1.8 A
Vršna struja	2 A
Konstanta motora	0.133 Nm/A
Konstanta napona faze	12.1 mVmin
Otpor kalema, faza	2.1 Ω
Induktivnost namotaja pojedinačne faze (nelinijski)	3 mH
Uzdužna induktivnost namotaja Ld (faza)	1.6 mH
Poprečna induktivnost kalema Lq (faza)	3 mH
Električna vremenska konstanta	1.4 ms
Termička vremenska konstanta	22 min
Termički otpornik	3.5 K/W
Merna prirubnica	200 x 200 x 15 mm, čelik
Ukupan momenat inercije	0.043 kgcm <sup>2</sup>
Težina proizvoda	520 g
Dozvoljeno aksijalno opterećenje vratila	10 N
Dozvoljeno radijalno opterećenje vratila	28 N
Davač položaja rotora	Encoder absolut multi turn
Davač položaja rotora, oznaka proizvođača	KCD-BC33B-1617-JP4F-GRQ-009
Davač rotora za apsolutni broj obrtaja koji se mogu registrovati	16384
Interfejs davača položaja rotora	BiSS-C
Davač položaja rotora, princip merenja	magnetni
Davač položaja rotora, radni napon DC	5 V
Davač položaja rotora, opseg radnog napona DC	4.5 V...5.5 V
Davač položaja rotora perioda sinusa/kosinusa po obrtaju	2
Vrednosti položaja davača položaja rotora (po obrtaju)	131072
Davač položaja rotora, rezolucija	17 bit
Sistemska preciznost merenja ugla davača položaja rotora	-310 arcsec...310 arcsec
Momenat zadržavanja kočnice	0.63 Nm
Radni napon DC kočnice	24 V
Potrošnja struje kočnice	0.34 A
Potrošnja snage kočnice	8.2 W
Otpor na kalem kočnice	70.9 Ω
Induktivnost kalema kočnice	146 mH
Vreme odvajanja kočnice	28 ms
Vreme zatvaranja kočnice	41 ms
Kašnjenje reagovanja DC kočnice	8 ms
Maks. broj obrtaja u prahom hoduč kočnice	9000 1/min
Maks. rad trenja po ciklusu kočenja	1500 J
Momenat inercije kočnice	0.006 kgcm <sup>2</sup>
Ciklusi kočnice sa držanjem	10 miliona praznih aktiviranja (bez trenja!)
MTTF, komponenta dela	20 godina, davač položaja rotora

