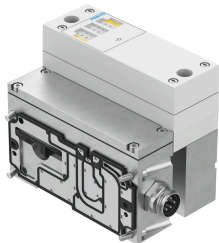


# Pneumatski interfejs VABA-S6-1-X2-F1-CB2-AL

Broj dela: 8152435

FESTO



## Tehnički list

Karakteristika	Vrednost
Otpornost na oscilacije	Provera primene za transport sa stepenom oštine 2 prema FN 942017-4 i EN 60068-2-6
Otpornost na udare	Šok provera prema stepenu oštine 2 u skladu sa FN 942017-5 i EN 60068-2-27
Uključivanje ventilskih ostrva	Tip 44, VTSA-F-CB
Dijagnostika	Prekid žice po zavojnici ventila Kratkospojni ventili Podnapon ventila
Maks. broj mesta za ventile	12 kod bistabilnih ventila 24 kod monostabilnih ventila
LED prikazi	1 zbirna dijagnostika
Parametrizacija	Failsafe za svaki kanal Forsiranje po kanalu Idle režim za svaki kanal Nazor modula
Osigurač (kratak spoj)	interni elektronski osigurač za svaki izlaz ventila
Opseg radnog pritiska DC	21.6 V...26.4 V
Potrošnja sopstvene struje kod nominalnog radnog napona	Tipično 15 mA za ventile bez CPX-FVDA-P2 Tip. 25 mA sa elektroniku sa CPX-FVDA-P2
Maks. napajanje strujom po kanalu	0,2 A
Maks. zbirna struja po modulu	2 A
Nominalni radni napon DC	24 V
Razdvajanje potencijala kanal - interni bus	Da, kod upotrebe dodatnog električnog napajanja ventila
CE-oznaka (vidi Izjavu o usaglašenosti)	prema EU direktivi o elektromagnetnoj kompatibilnosti prema EU direktivi RoHS
UKCA znak (vidi Izjavu o usaglašenosti)	prema UK propisima za elektromagnetnu kompatibilnost prema UK RoHS propisima
Najviši stepen otpornosti na koroziju KBK	0 - bez izloženosti koroziji
LABS usklađenost	VDMA24364-B1/B2-L
Temperatura skladištenja	-20 °C...60 °C
Vrsta zaštite	IP65
Temperatura okruženja	-5 °C...50 °C
Težina proizvoda	1576 g
Električno upravljanje	Sabirnica polja

Karakteristika	Vrednost
Električni priključak ventila, funkcija	Napajanje ventila
Električni priključak ventila, vrsta priključka	Priključak
Električni priključak ventila, tehnika priključivanja	7/8" " okrugli utični priključak
Električni priključak ventila, broj polova/žica	5
Električni priključak	preko CPX
Napomena o materijalu	RoHS-usaglašen
Materijal priključne ploče	Aluminijum liven pod pritiskom
Materijal poklopca	PA
Radni materijal zaptivki	NBR
Materijal vijaka	Čelik