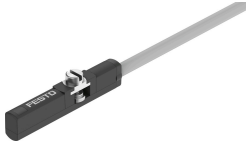


Senzor blizine SDBC-MSB-1L-PU-K-2-LE

Broj dela: 8139723

FESTO



Tehnički list

Karakteristika	Vrednost
Oblik	za okrugli žleb
Odgovara standardu	EN 60947-5-2
Dozvola	RCM oznaka
CE-oznaka (vidi Izjavu o usaglašenosti)	prema EU direktivi o elektromagnetnoj kompatibilnosti prema EU direktivi RoHS
UKCA znak (vidi Izjavu o usaglašenosti)	prema UK propisima za elektromagnetnu kompatibilnost prema UK RoHS propisima
KC oznaka	KC-EMV
Posebne karakteristike	otporno na ulje
Napomena o materijalu	RoHS-usaglašen bez halogena bez bakra
Napomena o korišćenju	Kabl zaštićen od plamena i otporan na plamen prema UL standardu 758 Horizontalni test plamena, ne ispunjava zaštitu od požara prema IEC 61010-1: 2017, izdanje 3.1, odeljak 9.3.
Varijante	Metali sa bakrom, cinkom ili niklom kao glavne komponente se ne upotrebljavaju. Izuzetak čini nikl u čeliku, hemijski niklovene površine, elektronske ploče, vodovi, električni kontaktori i namotaji.
Merna veličina	Pozicija
Princip merenja	magnetnerezistivan
Temperatura okruženja	-10 °C...70 °C
Preciznost ponavljanja	0.2 mm
Uklopni izlaz	PNP
Funkcija uklopnog elementa	Zatvarač
Vreme uključivanja	2.5 ms
Vreme isključivanja	2.5 ms
Maks. uključna frekvencija	480 Hz
Maks. izlazna struja	100 mA
Maks. uklopna snaga DC	3 W
Pad napona	0.5 V
Otpornost na kratki spoj	ne
Otpornost na preopterećenje	ne postoji
Dimenzionisani radni napon DC	24 V
Opseg radnog pritiska DC	10 V...30 V

Karakteristika	Vrednost
Zaštita od zamene polova	za sve elektronske priključke
Električni priključak 1, vrsta priključka	Kabl sa utičnicom
Električni priključak 1, tehnika priključivanja	otvoreni kraj
Električni priključak 1, broj polova/žica	3
Smer izvoda priključka	uzdužno
Dužina kabla	2 m
Karakteristika voda	Standardno pogodno za energetske lance
Materijal plašta kabla	PUR
Materijal izolacionog omotača	PP
Završeci žica	tupo isečeno
Vrsta pričvršćenja	čvrsto zašrafljeno može se postaviti u otvor odozgo
Maks. obrtni momenat pritezanja	0.2 Nm
Ugradni položaj	Proizvoljan
Težina proizvoda	18.5 g
Materijal kućišta	PC
Materijal zatvarajuće navrtke	visokolegirani čelik, nerđajući
Prikaz uklopnog stanja	LED žuti
Temperatura u okruženju kod pokretnog postavljanja kablova	-10 °C...70 °C
Vrsta zaštite	IP67 prema IEC 60529
LABS usklađenost	VDMA24364-Zona III
Pogodnost za proizvodnju litijum-jonskih baterija	Metali sa više od 1% masenog udela bakra, cinka ili nikla se ne upotrebljavaju. Izuzeci su nikel u čeliku, hemijski niklovane površine, elektronske pločice, vodovi, električni konektori i namotaji
Klasa za čiste sobe	Klasa 4 prema ISO 14644-1