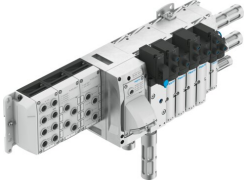


Ventilsko ostrvo VTSA-F-CB-AP

Broj dela: 8130722

FESTO



Tehnički list

Karakteristika	Vrednost
Električno upravljanje	AP interfejs Sabirnica polja
Vrsta pričvršćenja	Direktno pričvršćenje preko prolaznog otvora na H-šini sa priborom na montažni okvir čvrsto zašrafovano sa prolaznim otvorom za vijak M5 sa priborom sa prolaznim otvorom za vijak M6 sa priborom sa prolaznim otvorom za vijak M5 sa prolaznim otvorom za vijak M6
Ugradni položaj	po izboru, na H-šini, vodoravno
Radni medij	Komprimovani vazduh u skladu sa ISO 8573-1:2010 [7:4:4]
Upravljački medijum	Komprimovani vazduh u skladu sa ISO 8573-1:2010 [7:4:4]
Temperatura okruženja	-5 °C...50 °C
Napomena o temperaturi okruženja	Razmislite o smanjenju snage u skladu sa korisničkom dokumentacijom Poštovanje izlaska iz opsega temperature u okruženju u skladu sa standardom IEC 61131-2:2017
Temperatura skladištenja	-20 °C...60 °C
Relativna vlažnost vazduha	5%–90% nekondenzujući
Maks. visina postavljanja	3500 m
Napomena o maks. visini postavljanja	> 2000 m ASL (< 79,5 kPa) Razmislite o smanjenju snage u skladu sa korisničkom dokumentacijom Poštovanje izlaska iz opsega temperature u okruženju u skladu sa standardom IEC 61131-2:2017
Vrsta zaštite	IP65
Najviši stepen otpornosti na koroziju KBK	0 - bez izloženosti koroziji
Radni pritisak	-0.9 bar...10 bar
Upravljački pritisak	3 bar...10 bar
LABS usklađenost	VDMA24364-B1/B2-L
CE-oznaka (vidi Izjavu o usaglašenosti)	prema EU direktivi o elektromagnetnoj kompatibilnosti prema EU direktivi RoHS
Dozvola	RCM oznaka c UL us - Recognized (OL)

Karakteristika	Vrednost
Napomena o materijalu	RoHS-usaglašen bez halogena bez fosforne kiseline
Struktura ventilskog ostrva	Modularno, veličine ventila sa mogućnošću meštanja
Ručna pomoćna aktivacija	zaustavno sa opremom za zaustavljanje impulsno pokriveno samostalno vraćanje u prethodni položaj preko signala upravljanja
Vrsta aktiviranja	električni
Funkcija ventila	2x2/2 zatvoreno, monostabilno 2x3/2 zatvoreno, monostabilno 2x3/2 otvoren monostabilan 2x3/2 otvoreno/zatvoreno monostabilno 5/2 bistabilni 5/2 bistabilni, dominantan 5/2 monostabilni 5/2 monostabilna sigurnosna funkcija 5/3 sa ventilacijom 5/3 odzračen 5/3 zatvoreno 5/3, priključak 2 sa ventilacijom, 4 odzračen
Dizajn	Zasun sa klipom
Snabdevanjem upravljačkim vazduhom	eksterni interno
Pogodnost za vakuum	da
Funkcija ispuštanja vazduha	preko prigušne ploče
Prikaz statusa signala	LED
Interfejs sabirnice polja, protokol	ACD (Address Conflict Detection) DLR (Device Level Ring) EtherCAT EtherCAT CoE EtherCAT Distributed Clocks (DC) EtherCAT EoE EtherCAT FoE EtherCAT Modular Device Profile (MDP) EtherNet/IP EtherNet/IP QoS EtherNet/IP Quickconnect LLDP MRP, MRPD (redundantni prsten) Modbus/TCP (Modbus/UDP) PROFINET FSU PROFINET I&MO .. 3 PROFINET IRT
Interfejs sabirnice polja, vrsta priključka	2x utičnica
Interfejs sabirnice polja, tehnika priključivanja	M12x1, D kodirano prema EN 61076-2-101 RJ45 prema IEC 61076-3-117 (V14) SCRJ prema IEC 61754-24-21
Interfejs sabirnice polja, broj polova/žice	2 ...8
Napomena o ulazima	EP: 488 bajta Modbus: 4096 bajta
Napajanje, funkcija	Elektronika/senzori i opterećenje koje dolazi i funkcionalno uzemljenje Elektronika/senzori i dolazno opterećenje
Napajanje, vrsta priključka	Priključak
Napajanje, tehnika priključivanja	7/8" prema NFPA/T3.5.29 M12x1, L kodirano prema EN 61076-2-111 M18x1 M8x1, A-kodirano prema EN 61076-2-104 Push-Pull prema IEC 61076-3-126
Napajanje, broj polova/žica	4 ...5
Nominalni radni napon DC	24 V
Napomena o nominalnom radnom naponu DC	Protected Extra-Low-Voltage prema IEC 60204-1
Dozvoljene oscilacije napona	+/- 10 %
Nominalni radni napon DC elektronika/senzori	24 V

Karakteristika	Vrednost
Dozvoljene oscilacije napona elektronike i senzora	± 25 %
Razdvajanje potencijala između napona napajanja elektronike/senzorike i opterećena/ventila	da
Zaštita od zamene polova	da