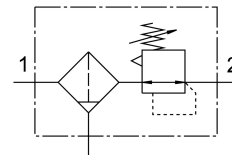


Filter-regulator PCRP-44-N12-12-C-R1-M-T18

Broj dela: 8120901

FESTO



Tehnički list

Karakteristika	Vrednost
Veličina konstrukcije	44
Serijska	P
Zaštita od aktiviranja	Regulacioni zavrtanj sa blokadom
Ugradni položaj	vertikalno +/- 5°
Finoća filtera	5 µm
Odvod kondenzata	ručno okretanje
Dizajn	Regulator filtera bez manometra
Odgovara standardu	NACE MR0175/ISO 15156 (kućište i omotač)
Maks. količina kondenzata	12 cm ³
Funkcija regulatora	sa kompenzacijom pretpritiskom sa sekundarnim odzračivanjem
Indikator pritiska	G1/4 pripremljeno
Radni pritisak	0.1 MPa...2 MPa 1 bar...20 bar
Opseg regulisanja pritiska	0.5 bar...12 bar
Maks. histereza pritiska	0.2 bar
Maks. normalni protok	2400 l/min
Normalni nominalni protok	1600 l/min
Zaštita od eksplozije	Obratiti pažnju na napomenu u potvrdi Zona 1 (ATEX) Zona 2 (ATEX) Zona 21 (ATEX) Zona 22 (ATEX)
Radni medij	Komprimovani vazduh u skladu sa ISO 8573-1:2010 [-:4:-] Inertni gasovi
Napomena o radnom/upravljačkom mediju	Moguća primena zauljenog vazduha (u tom slučaju se zauljivanje mora nastaviti)
LABS usklađenost	VDMA24364-Zona III
Temperatura skladištenja	-20 °C...80 °C
Klasa čistoće vazduha na izlazu	Komprimovani vazduh prema ISO 8573-1:2010 [6:4:4]
Temperatura medija	-20 °C...80 °C
Temperatura okruženja	-20 °C...80 °C
Težina proizvoda	750 g

Karakteristika	Vrednost
Vrsta pričvršćenja	po izboru: Ugradnja voda sa montažnim kompletom
Priključak manometra	G1/4
Pneumatski priključak 1	1/2 NPT
Pneumatski priključak: 2	1/2 NPT
Materijal ispusnog zavrtnja	visokolegirani čelik, nerđajući
Broj materijala vijka za ispuštanje	1.4404/316L
Materijal nosača filtera	POM
Napomena o materijalu	RoHS-usaglašen
Materijal montažnog držača	visokolegirani čelik, nerđajući
Radni materijal zaptivki	CR NBR
Materijal opruge	visokolegirani čelik, nerđajući
Materijal filtera	PE
Materijal kućišta	Liv od nerđajućeg čelika
Broj materijala kućišta	1.4409/CF3M(316L)
Materijal regulacionog zavrtnja	visokolegirani čelik, nerđajući
Materijal omotača	Liv od nerđajućeg čelika
Broj materijala šolje	1.4409/CF3M (316L)