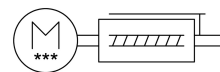
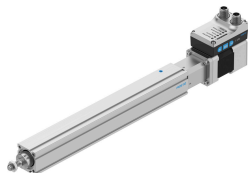


Jedinica električnog cilindra EPCS-BS-32-200-3P-A-ST-M-H1-PLK-AA

FESTO

Broj dela: 8118270



Tehnički list

Karakteristika	Vrednost
Veličina konstrukcije	32
Hod	200 mm
Rezerva u hodu	0 mm
Navoj klipnjače	M8
Prečnik klatna	8 mm
Korak vretena	3 mm/U
Ugradni položaj	Proizvoljan
Dizajn	Električni cilindar sa pogonom kugličnog vijka sa integrisanim pogonom
Tip vretena	Kuglični vijak
Zaštita od obrtanja/vodica	klizno vođen
Davač položaja rotora	Encoder absolut single turn
Davač položaja rotora, princip merenja	magnetni
Nadzor temperature	Isključivanje pri previsokoj temperaturi Integrisani precizni CMOS senzor temperature sa analognim izlazom
Dodatne funkcije	Površina za rukovanje Integrisano prepoznavanje krajnjeg položaja
Prikaz	LED
Maks. ubrzanje	1,5 m/s ²
Maks. brzina	0,079 m/s
Preciznost ponavljanja	±0,02 mm
Karakteristike digitalnih logičkih izlaza	mogućnost konfigurisanja bez galvanskog razdvajanja
Trajanje uključivanja	100%
Klasa zaštite izolacije	B
Maks. struja logičkih izlaza	100 mA
Maks. potrošnja struje	3 A
Maks. potrošnja struje, logika	0,3 A
Nominalni napon DC	24 V
Nominalna struja	3 A
Interfejs za parametrisanje	IO link Upravljačka površina

Karakteristika	Vrednost
Dozvoljene oscilacije napona	+/- 15 %
Napajanje, vrsta priključka	Priključak
Napajanje, tehnika priključivanja	M12x1, T kodirano prema EN 61076-2-111
Napajanje, broj polova/žica	4
Dozvola	RCM oznaka
CE-oznaka (vidi Izjavu o usaglašenosti)	prema EU direktivi o elektromagnetnoj kompatibilnosti prema EU direktivi RoHS
Otpornost na oscilacije	Provera primene za transport sa stepenom oštine 1 prema FN 942017-4 i EN 60068-2-6
Otpornost na udare	Šok provera prema stepenu oštine 1 u skladu sa FN 942017-5 i EN 60068-2-27
Najviši stepen otpornosti na koroziju KBK	0 - bez izloženosti koroziji
LABS usklađenost	VDMA24364-Zona III
Klasa za čiste sobe	Klasa 9 prema ISO 14644-1
Temperatura skladištenja	-20 °C...60 °C
Relativna vlažnost vazduha	0 - 90 % nekondenzujući
Vrsta zaštite	IP40
Temperatura okruženja	0 °C...50 °C
Napomena o temperaturi okruženja	Iznad temperature u okruženju od 30 °C potrebno je održavati smanjenje snage od 2 % po K.
Maks. momenat Mx	0 Nm
Maks. momenat My	1.5 Nm
Maks. momenat Mz	1.5 Nm
Maks. radijalna sila na pogonskoj osovini	75 N
Maks. sila pomaka Fx	150 N
Orijentaciona vrednost korisnog opterećenja, vodoravno	24 kg
Orijentaciona vrednost korisnog opterećenja, vertikalno	12 kg
Pokretna masa pri 0 mm hoda	98 g
Dodatak pokretnoj masi za 10 mm hoda	3.3 g
Težina proizvoda	1298 g
Osnovna težina kod hoda od 0 mm	818 g
Dodatak težini na 10 mm hoda	24 g
Broj digitalnih logičkih izlaza 24 V DC	2
Broj digitalnih logičkih ulaza	2
Radni opseg logičkog ulaza	24 V
Karakteristike lokalnog ulaza	mogućnost konfigurisanja bez galvanskog razdvajanja
IO-link, verzija protokola	Device V 1.1
IO-Link, Communication mode	COM3 (230,4 kBaud)
IO-Link, Port class	A
IO-Link, broj portova	1
IO-Link, količina procesnih podataka OUT	2 bajta
IO-Link, sadržaj procesnih podataka OUT	Move in 1 bit Move out 1 bit Quit Error 1 bit Move Intermediate 1 bit
IO link, sadržaj procesnih podataka IN	State In 1 bit State Out 1 bit State Move 1 bit State Device 1 bit State Intermediate 1 bit
IO-link, sadržaj servisnih podataka IN	32 bit Force Pozicija od 32 bita 32 bit Speed
IO link, minimalno vreme ciklusa	1 ms
IO-Link, potrebna memorija podataka	0,5 kB

Karakteristika	Vrednost
Logika uključivanja ulaza	NPN (minus priključivanje) PNP (prebacuje na plus)
Logički interfejs, vrsta priključka	Priključak
Logički interfejs, tehnika priključivanja	M12x1, A-kodirano prema EN 61076-2-101
Logički interfejs, slika polova/žica	8
Vrsta pričvršćenja	sa unutrašnjim navojem sa priborom
Napomena o materijalu	RoHS-usaglašen
Materijal vretenaste navrtke	Čelik
Materijal vretena	Čelik valjkastog ležaja