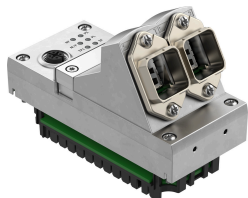


Interfejs CPX-M-FB44

Broj dela: 8110370

FESTO



Tehnički list

Karakteristika	Vrednost
Protokol	PROFINET IRT PROFINET RT
Dimenzija Š x D x V	(uklj. međublok) 50 mm x 107 mm x 80 mm
Težina proizvoda	280 g
Temperatura okruženja	-5 °C...50 °C
Temperatura skladištenja	-20 °C...70 °C
Vrsta zaštite	IP65 IP67
Najviši stepen otpornosti na koroziju KBK	0 - bez izloženosti koroziji
LABS usklađenost	VDMA24364-B2-L
Dozvola	RCM oznaka
Napomena o materijalu	RoHS-usaglašen
Materijal kućišta	Aluminijum liven pod pritiskom
LED prikaz, specifično za proizvod	M: Modifikacija, parametrizacija PL: Snabdevanje opterećenja PS: Snabdevanje elektronike, snabdevanje senzora SF: Sistemska greška
LED prikaz specifičan za bus	M/P: Maintenance/PROFenergy NF: Mrežna greška TP1: Mreža aktivna, izlaz 1 TP2: Mreža aktivna, izlaz 2
Dijagnostika specifična za uređaj	Dijagnostika orijentisana na kanal i modul Modul podnapona Dijagnostička memorija
Kontrolni elementi	DIL preklopnik
Interfejs sabirnice polja	2x utičnica RJ45 Push-pull, AIDA
Maks. adresni kapacitet ulaza	64 Byte
Maks. adresni kapacitet izlaza	64 Byte
Parametrizacija	Dijagnostičko ponašanje Failsafe reakcija Forsiranje kanala Signal setup Sistemski parametar
Brzina prenosa	100 Mbit/s
Podrška u konfigurisanju	GSDML datoteka

Karakteristika	Vrednost
Dodatne funkcije	Aciklični pristup podacima preko Feldbus-a Aciklični pristup podacima preko Ethernet-a Fast Start Up (FSU) I&M Dijagnostika na osnovu kanala preko Feldbus-a LLDP MQTT MRP MRPD PROFenergy PROFsafe S2 sistemska redundatnost Pokretanje parametrizacije u tekstu preko Feldbus-a Mogućnost prikaza sistemskog statusa preko procesnih podataka Dodatni dijagnostički interfejs za operatorske jedinice
Opseg radnog pritiska DC	18 V...30 V
Nominalni radni napon DC	24 V
Potrošnja sopstvene struje kod nominalnog radnog napona	Tip. 70 mA