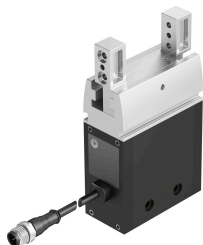


# Paralelna hvataljka EHPS-25-A-LK

Broj dela: 8103811

FESTO



## Tehnički list

Karakteristika	Vrednost
Veličina konstrukcije	25
Hod po čeljusti hvataljke	16 mm
Maks. preciznost uamene	0.2 mm
Maks. zazor ugla čeljusti hvataljke ax, ay	0.3 deg
Maks. zazor čeljusti hvataljke Sz	0.04 mm
Simetrija pri rotaciji	0.2 mm
Preciznost ponavljanja hvataljke	0.01 mm
Broj čeljusti hvataljke	2
Vrsta pogona	električni
Ugradni položaj	Proizvoljan
Funkcija hvataljke	Paralelno
Dizajn	Spiralni pogon T-oblik Zupčasta šipka/zupčanik električna hvataljka
Odgovara standardu	IEC 61010-1
Vodenje	Klizno vodenje
Prepoznavanje položaja	sa Hall senzorom sa integrisanom mernom letvom preko IO linka interfejsa
Vrsta motora	DC servo motor
Prikaz spremnosti za rad	LED
Maks. frekvencija taktova	0.8 Hz
Maks. masa eksternog prsta za hvatanje	230 g
Maks. potrošnja struje	2 A
Nominalni radni napon DC	24 V
Dozvoljene oscilacije napona	+/- 10 %
Dozvola	RCM oznaka
KC oznaka	KC-EMV
CE-oznaka (vidi Izjavu o usaglašenosti)	prema EU direktivi o elektromagnetnoj kompatibilnosti prema EU direktivi RoHS
UKCA znak (vidi Izjavu o usaglašenosti)	prema UK propisima za elektromagnetnu kompatibilnost prema UK RoHS propisima

Karakteristika	Vrednost
Dozvola za Ex zaštitu izvan EU	EPL Db (GB) EPL Gb (US)
Zaštita od eksplozije	Zona 1 (UKEX) Zona 21 (UKEX)
Najviši stepen otpornosti na koroziju KBK	1 - mala izloženost koroziji
LABS usklađenost	VDMA24364-B2-L
Pogodnost za proizvodnju litijum-jonskih baterija	Metali sa više od 5% masenog udela bakra se ne upotrebljavaju. Izuzetak su elektronske pločice, vodovi, električni konektori i namotaji
Nivo zvučnog pritiska	70 dB(A)
Vrsta zaštite	IP40
Temperatura okruženja	5 °C...60 °C
Ukupna sila hvatanja	312 N
Momenat inercije	5.24 kgcm <sup>2</sup>
Maks. sila na čeljusti hvataljke Fx, statički	450 N
Maks. momenat na čeljusti hvataljke Mx, statički	28 Nm
Maks. momenat na čeljusti hvataljke My, statički	16 Nm
Maks. momenat na čeljusti hvataljke Mz, statički	28 Nm
Interval podmazivanja vodećih elemenata	2 MioCyc
Težina proizvoda	904 g
Protokol	IO link
IO-link, verzija protokola	Device V 1.1
IO-Link, Communication mode	COM3 (230,4 kBaud)
IO-Link, SIO-Mode podrška	Ne
IO-Link, Port class	Device B
IO-Link, broj portova	Device 1
IO-Link, količina procesnih podataka OUT	8 bajta
IO-Link, sadržaj procesnih podataka OUT	16 bit (ControlWord) 16 bit (GrippingPosition) 8 bit (GrippingForce) 8 bit (GrippingMode) 8 bit (GrippingTolerance) 8 bit (WorkpieceNo)
IO-Link, količina procesnih podataka IN	6 bajta
IO link, sadržaj procesnih podataka IN	16 bit (ActualPosition) 16 bit (ErrorNumber) 16 bit (StatusWord)
IO link, minimalno vreme ciklusa	5 ms
IO-Link, potrebna memorija podataka	500 Byte
IO-Link, Device ID	0x000033
Električni priključak	5-polni Kabl sa utikačem M12x1
Vrsta pričvršćenja	po izboru: sa unutrašnjim navojem i centrirajućim rukavcem sa prolaznim otvorom i centrirajućim rukavcem
Napomena o materijalu	RoHS-usaglašen
Materijal kućišta	Aluminijumska legura za obradu, eloksirana
Materijal čeljusti hvataljke	visokolegirani čelik, nerđajući