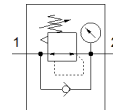
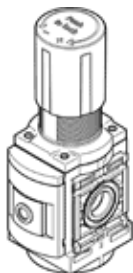


Regulator pritiska MS6-LR-1/2-D6-AG-MPA-B

Broj artikla: 8099204

★ Kernprogramm

FESTO



Tehnički podaci

| Svojstvo | Vrednost |
|---|---|
| Veličina | 6 |
| Serija | MS |
| Osiguranje aktiviranja | Okretno dugme sa blokadom |
| Položaj ugradnje | proizvoljno |
| Konstruktivna struktura | Regulator pritiska sa manometrom direktno upravljani klipni regulacioni ventil |
| Funkcija kontrolera | Izlazni pritisak konstantan sa sekundarnim odzračivanjem sa karakteristikom povratne struje |
| Jedinica(e) koja(e) se može(gu) prikazati | MPa |
| Manometar | sa manometrom |
| Operating pressure MPa | 0,1 ... 1 MPa |
| Pogonski pritisak | 1 ... 10 bar |
| Područje regulacije pritiska | 0,3 ... 7 bar |
| Max. pressure hysteresis (MPa) | 0,035 MPa |
| Maks. histerezis pritiska | 0,35 bar |
| Max. pressure hysteresis | 5,075 psi |
| Normalni nazivni protok | 6.000 l/min |
| Pogonski medijum | Kompresovani vazduh prema ISO 8573-1:2010 [7:4:4] Inertni gasovi |
| Napomena o mediju pogona i upravljanja | Nauljeni pogon je moguć (u daljnjem pogonu potreban) |
| Klasa korozione otpornosti KBK | 1 - Low corrosion stress |
| PWIS conformity | VDMA24364-B1/B2-L |
| Cleanroom class | ISO class 7 |
| Temperatura ležaja | -5 ... 50 °C |
| Temperatura medijuma | -5 ... 50 °C |
| Temperatura okoline | -5 ... 50 °C |
| Težina proizvoda | 482 g |
| Vrsta pričvršćenja | Ugradnja prednje ploče Ugradnja vodova sa priborom po izboru: |
| Pneumatski priključak 1 | G1/2 |
| Pneumatski priključak 2 | G1/2 |
| Materijal - napomena | RoHS komfornost |
| Material underneath cover | PA |
| Material seals | NBR |
| Material rotary knob | POM |
| Material spring | visokolegirani čelik Galvanised steel |
| Material housing | PA ojačan |
| Material valve stem | POM |