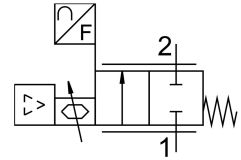


Proporcionalni ventil za kontrolu protoka VEMD-L-6-14-20-D21-M5-5-R1- **FESTO** V4

Broj dela: 8086473



Tehnički list

Karakteristika	Vrednost
Vrsta zaštite	IP40
Napomena o vrsti zaštite	IP51 kod horizontalne ugradnje
Područje regulisanja protoka	0 l/min...20 l/min
Napomena o opsegu regulisanja protoka	Navedeni opseg regulacije pritiska važi samo kod temperature u prostoriji. Preko temperature u prostoriji može doći do smanjenja maks. regulisanog protoka.
Smer strujanja	nije reverzibilno
Radni pritisak	0 MPa...0.25 MPa 0 bar...2.5 bar
Pritisak preopterećenja	0.6 MPa 6 bar 87 psi
Pritisak pucanja	1 MPa 10 bar 145 psi
Velika tačnost vrednosti protoka	± (4% o.m.v. + 1,25% FS)
Preciznost ponavljanja u ± %FS	1 %FS
Histereza u ± %FS	2.5 %FS
Greška u linearnosti FS	2 %
Koeficijent temperature	0.1 %/K
Funkcija ventila	2-kraki proporcionalni ventil za kontrolu protoka
Nominalna širina	1.4 mm
Pneumatski priključak 1	Unutrašnji navoj M5
Pneumatski priključak: 2	Unutrašnji navoj M5
Medij	Komprimovani vazduh prema ISO 8573-1:2010 [5:4:1] Inertni gasovi Kiseonik (aplikacije za kiseonik u skladu sa IEC 60601-1 samo na zahtev) Azot
Napomena o mediju	Nije mogući pogon sa podmazivanjem
Posebne karakteristike	kompatibilno sa kiseonikom prema DIN EN 1797
Uslovi u okruženju	Nije pogodno za primenu u okruženju obogaćenom kiseonikom prema IEC 60601-1
Trajanje uključivanja	100%
Temperatura medija	5 °C...40 °C

Karakteristika	Vrednost
Temperatura okruženja	0 °C...50 °C
Temperatura skladištenja	-20 °C...70 °C
Nominalni radni napon DC	12 V
Opseg radnog pritiska DC	11.1 V...13.2 V
Maks. potrošnja struje	65 mA
Maks. potrošnja električne struje	1 W
Električni priključak	4-polni M8x1 A-kodirano prema EN 61076-2-104 Priključak
Zadata vrednost	0,2 - 10 V
Opseg signala analognog ulaza	0,2 - 10 V
Opseg signala analognog izlaza	0,2 - 10 V
Zaštita od zamene polova	za priključke za radni napon
Težina proizvoda	92 g
Radni materijal zaptivki	EPDM NBR
Materijal poklopca	PA-ojačan
Napomena o materijalu	RoHS-usaglašen
Dimenzija Š x D x V	37 mm x 70 mm x 31 mm
Vrsta pričvršćenja	Direktno pričvršćenje preko navoja
Ugradni položaj	Proizvoljan
Dozvola	RCM oznaka
Odgovara standardu	EN 61000-6-2 (EMV) EN 61000-6-3 (EMV)
KC oznaka	KC-EMV
CE-oznaka (vidi Izjavu o usaglašenosti)	prema EU direktivi o elektromagnetnoj kompatibilnosti prema EU direktivi RoHS
UKCA znak (vidi Izjavu o usaglašenosti)	prema UK propisima za elektromagnetnu kompatibilnost prema UK RoHS propisima
LABS usklađenost	VDMA24364-Zona III