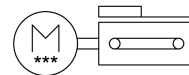
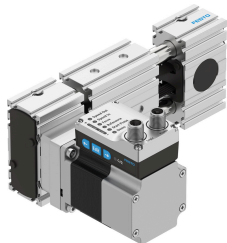


Osa sa zupčastim kaišem ELGE-TB-35-100-0H-ST-M-H1-PLK-AA-AT-FR

FESTO

Broj dela: 8083931



Tehnički list

Karakteristika	Vrednost
Korisni prečnik pogonskog zupčanika	18.46 mm
Radni hod	100 mm
Veličina konstrukcije	35
Proširenje zupčastog kaiša	0.094 %
Podela zupčastog kaiša	2 mm
Ugradni položaj	vodoravno
Vođenje	Kružna vođica kuglice
Dizajn	Elektromehanička linearna osa sa zupčastim kaišem sa integrisanim pogonom
Prepoznavanje položaja	Enkoder motora Beskontaktni prekidač
Davač položaja rotora	Encoder absolut single turn
Davač položaja rotora, princip merenja	magnetni
Nadzor temperature	Isključivanje pri previsokoj temperaturi Integrisani precizni CMOS senzor temperature sa analognim izlazom
Dodatne funkcije	Površina za rukovanje Integrisano prepoznavanje krajnjeg položaja
Prikaz	LED
Maks. ubrzanje	8.5 m/s ²
Maks. brzina	0.72 m/s
Preciznost ponavljanja	±0,1 mm
Karakteristike digitalnih logičkih izlaza	mogućnost konfigurisanja bez galvanskog razdvajanja
Trajanje uključivanja	100%
Klasa zaštite izolacije	B
Maks. struja logičkih izlaza	100 mA
Maks. potrošnja struje	5,3 A
Maks. potrošnja struje, logika	0.3 A
Nominalni napon DC	24 V
Nominalna struja	5.3 A
Interfejs za parametrisanje	IO link Upravljačka površina

Karakteristika	Vrednost
Dozvoljene oscilacije napona	+/- 15 %
Napajanje, vrsta priključka	Priključak
Napajanje, tehnika priključivanja	M12x1, T kodirano prema EN 61076-2-111
Napajanje, broj polova/žica	4
Dozvola	RCM oznaka
CE-oznaka (vidi Izjavu o usaglašenosti)	prema EU direktivi o elektromagnetnoj kompatibilnosti prema EU direktivi RoHS
Otpornost na oscilacije	Provera primene za transport sa stepenom oštine 2 prema FN 942017-4 i EN 60068-2-6
Otpornost na udare	Šok provera prema stepenu oštine 2 u skladu sa FN 942017-5 i EN 60068-2-27
LABS usklađenost	VDMA24364-Zona III
Temperatura skladištenja	-20 °C...60 °C
Relativna vlažnost vazduha	0 - 90 %
Vrsta zaštite	IP20
Temperatura okruženja	0 °C...50 °C
Napomena o temperaturi okruženja	Iznad temperature u okruženju od 30 °C potrebno je održavati smanjenje snage od 2 % po K.
Površinski momenti 2. stepena ly	3770 mm ⁴
Površinski momenti 2. stepena lz	4190 mm ⁴
Maks. sila Fy	50 N
Maksimalna sila Fz	50 N
Maks. momenat Mx	2.5 Nm
Maks. momenat My	8 Nm
Maks. momenat Mz	8 Nm
Maks. sila pomaka Fx	50 N
Orijentaciona vrednost korisnog opterećenja, vodoravno	2.8 kg
Konstantna pomaka	58 mm/U
Referentni vek trajanja	5000 km
Dodatak pokretnoj masi za 10 mm hoda	0.31 g
Težina proizvoda	2740 g
Broj digitalnih logičkih izlaza 24 V DC	2
Broj digitalnih logičkih ulaza	2
Radni opseg logičkog ulaza	24 V
Karakteristike lokalnog ulaza	mogućnost konfigurisanja bez galvanskog razdvajanja
IO-link, verzija protokola	Device V 1.1
IO-Link, Communication mode	COM3 (230,4 kBaud)
IO-Link, Port class	A
IO-Link, broj portova	Device 1
IO-Link, količina procesnih podataka OUT	2 bajta
IO-Link, sadržaj procesnih podataka OUT	Move in 1 bit Move out 1 bit Quit Error 1 bit Move Intermediate 1 bit
IO link, sadržaj procesnih podataka IN	State In 1 bit State Out 1 bit State Move 1 bit State Device 1 bit State Intermediate 1 bit
IO-link, sadržaj servisnih podataka IN	32 bit Force Pozicija od 32 bita 32 bit Speed
IO link, minimalno vreme ciklusa	1 ms
IO-Link, potrebna memorija podataka	0,5 kB
Logika uključivanja ulaza	PNP (prebacuje na plus)
IO-Link, Connection technology	Priključak

Karakteristika	Vrednost
Logički interfejs, vrsta priključka	Priključak
Logički interfejs, tehnika priključivanja	M12x1, A-kodirano prema EN 61076-2-101
Logički interfejs, slika polova/žica	8
Vrsta pričvršćenja	Montaža profila
Materijal profila	Aluminijumska legura za obradu, eloksirana
Napomena o materijalu	RoHS-usaglašen
Materijal poklopca pogona	Aluminijumska legura za obradu, eloksirana
Materijal remenice	visokolegirani čelik, nerđajući
Materijal tela za stezanje zupčanika	Belirijumska bronza
Materijal zupčastog kaiša	Polihloropren sa staklenim nitima i najlonskom presvlakom