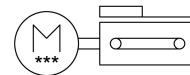
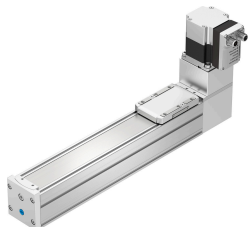


# Osa sa zupčastim kaišem ELGS-TB-KF-60-

Broj dela: 8083557

FESTO



## Tehnički list

Karakteristika	Vrednost
Korisni prečnik pogonskog zupčanika	24.83 mm
Radni hod	50 mm...2000 mm
Veličina konstrukcije	60
Rezerva u hodu	0 mm
Proširenje zupčastog kaiša	0.124 %
Podela zupčastog kaiša	3 mm
Ugradni položaj	vodoravno
Vodenje	Kružna vodica kuglice
Dizajn	Elektromehanička linearna osa sa zupčastim kaišem sa integrisanim pogonom
Prepoznavanje položaja	Enkoder motora Beskontaktni prekidač
Davač položaja rotora	Encoder absolut single turn
Davač položaja rotora, princip merenja	magnetni
Nadzor temperature	Isključivanje pri previsokoj temperaturi Integrisani precizni CMOS senzor temperature sa analognim izlazom
Dodatne funkcije	Površina za rukovanje Integrisano prepoznavanje krajnjeg položaja
Prikaz	LED
Maks. ubrzanje	6 m/s <sup>2</sup>
Maks. brzina	1.04 m/s...1.3 m/s
Preciznost ponavljanja	±0,1 mm
Karakteristike digitalnih logičkih izlaza	mogućnost konfigurisanja bez galvanskog razdvajanja
Trajanje uključivanja	100%
Klasa zaštite izolacije	B
Maks. struja logičkih izlaza	100 mA
Maks. potrošnja struje	5,3 A
Nominalni napon DC	24 V
Nominalna struja	5.3 A
Interfejs za parametrisanje	IO link Upravljačka površina

Karakteristika	Vrednost
Dozvoljene oscilacije napona	+/- 15 %
Napajanje, vrsta priključka	Priključak
Napajanje, tehnika priključivanja	M12x1, T kodirano prema EN 61076-2-111
Napajanje, broj polova/žica	4
Dozvola	RCM oznaka
CE-oznaka (vidi Izjavu o usaglašenosti)	prema EU direktivi o elektromagnetnoj kompatibilnosti prema EU direktivi RoHS
Otpornost na oscilacije	Provera primene za transport sa stepenom oštine 1 prema FN 942017-4 i EN 60068-2-6
Otpornost na udare	Šok provera prema stepenu oštine 1 u skladu sa FN 942017-5 i EN 60068-2-27
LABS usklađenost	VDMA24364-Zona III
Temperatura skladištenja	-20 °C...60 °C
Relativna vlažnost vazduha	0 - 90 %
Vrsta zaštite	IP40
Temperatura okruženja	0 °C...50 °C
Napomena o temperaturi okruženja	Iznad temperature u okruženju od 30 °C potrebno je održavati smanjenje snage od 2 % po K.
Površinski momenti 2. stepena ly	441000 mm <sup>4</sup>
Površinski momenti 2. stepena lz	542000 mm <sup>4</sup>
Maks. sila Fy	600 N
Maksimalna sila Fz	1800 N
Maks. momenat Mx	29.1 Nm
Maks. momenat My	31.8 Nm
Maks. momenat Mz	31.8 Nm
Maks. sila pomaka Fx	65 N
Orijentaciona vrednost korisnog opterećenja, vodoravno	4 kg
Torzioni momenat inercije It	29800 mm <sup>4</sup>
Konstantna pomaka	78 mm/U
Pokretna masa	482 g
Pokretna masa pri 0 mm hoda	482 g
Težina klizača	139 g
Težina proizvoda	3815 g...11555 g
Osnovna težina kod hoda od 0 mm	2955 g
Dodatak težini na 10 mm hoda	43 g
Broj digitalnih logičkih izlaza 24 V DC	2
Broj digitalnih logičkih ulaza	2
Radni opseg logičkog ulaza	24 V
Karakteristike lokalnog ulaza	mogućnost konfigurisanja bez galvanskog razdvajanja
IO-link, verzija protokola	Device V 1.1
IO-Link, sadržaj procesnih podataka OUT	1 bit (Move in) 1 bit (Move out) 1 bit (Quit Error)
IO link, sadržaj procesnih podataka IN	1 bit (State Device) 1 bit (State Move) 1 bit (State in) 1 bit (State out)
IO-link, sadržaj servisnih podataka IN	32 bit Force Pozicija od 32 bita 32 bit Speed
IO-Link, potrebna memorija podataka	0,5 kB
Logika uključivanja ulaza	NPN (minus priključivanje) PNP (prebacuje na plus)
IO-Link, Connection technology	Priključak
Logički interfejs, vrsta priključka	Priključak

<b>Karakteristika</b>	<b>Vrednost</b>
Logički interfejs, tehnika priključivanja	M12x1, A-kodirano prema EN 61076-2-101
Logički interfejs, slika polova/žica	8
Materijal krajnje poklopca	Aluminijumski liv pod pritiskom, lakiran
Materijal profila	Aluminijumska legura za obradu, eloksirana
Napomena o materijalu	RoHS-usaglašen
Materijal pokrivne trake	nerđajući plemeniti čelik
Materijal poklopca pogona	Aluminijumski liv pod pritiskom, lakiran
Materijal vođica klizača	Oplemenjeni čelik
Materijal šine vođice	Oplemenjeni čelik
Materijal remenice	visokolegirani čelik, nerđajući
Materijal zupčastog kaiša	Polihloropren sa staklenim nitima