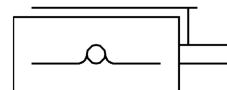
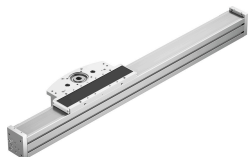


# Konzolna osa ELCC-TB-KF-90-1000-0H-P0-CR

Broj dela: 8082404

FESTO



## Tehnički list

Karakteristika	Vrednost
Korisni prečnik pogonskog zupčanika	50.93 mm
Radni hod	1000 mm
Veličina konstrukcije	90
Rezerva u hodu	0 mm
Podela zupčastog kaiša	5 mm
Ugradni položaj	Proizvoljan
Vođenje	Kružna vođica kuglice
Dizajn	Elektromehanička konzolna osa
Maks. ubrzanje	30 m/s <sup>2</sup>
Maks. brzina	5 m/s
Preciznost ponavljanja	±0,05 mm
Najviši stepen otpornosti na koroziju KBK	0 - bez izloženosti koroziji
LABS usklađenost	VDMA24364-Zona III
Vrsta zaštite	IP20
Temperatura okruženja	-10 °C...60 °C
Površinski momenti 2. stepena ly	2667900 mm <sup>4</sup>
Površinski momenti 2. stepena lz	2049490 mm <sup>4</sup>
Maks. pogonski momenat	33 Nm
Maks. sila Fy	13957 N
Maksimalna sila Fz	13523 N
Maks. momenat Mx	167 Nm
Maks. momenat My	1300 Nm
Maks. momenat Mz	1233 Nm
Maks. sila pomaka Fx	1200 N
Maseni moment inercije JH po metru hoda	62.9 kgcm <sup>2</sup>
Momenat inercije JL po kg korisnog opterećenja	6.5 kgcm <sup>2</sup>
Momenat inercije JO	55.2 kgcm <sup>2</sup>
Konstantna pomaka	160 mm/U
Referentni vek trajanja	5000 km
Interval podmazivanja u zavisnosti od trase	1000 km
Pokretna masa pri 0 mm hoda	5487 g

Karakteristika	Vrednost
Dodatak pokretnoj masi za 10 mm hoda	97 g
Osnovna težina kod hoda od 0 mm	14787 g
Dodatak težini na 10 mm hoda	97 g
Materijal krajnje poklopca	Aluminijumska legura za obradu, eloksirana
Materijal profila	Aluminijumska legura za obradu, eloksirana
Napomena o materijalu	RoHS-usaglašen
Materijal glave pogona	Aluminijumska legura za obradu, eloksirana
Materijal šine vođice	Čelik valjkastog kotrljajućeg ležaja, Corrotect sa premazom
Materijal kućišta	visokolegirani čelik, nerđajući
Materijal kizača	Aluminijumski liv eloksirani
Materijal tela za stezanje zupčanika	Aluminijumska legura za obradu, eloksirana
Materijal zupčastog kaiša	Polihloropren sa staklenim nitima i najlonskom presvlakom