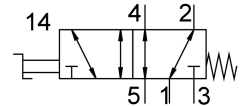


Selektor ventil VHEF-E-M52-M-G14

Broj dela: 8080971

FESTO



Tehnički list

Karakteristika	Vrednost
Funkcija ventila	5/2 monostabilni
Vrsta aktiviranja	ručno
Ugradna širina	20 mm
Normalni nominalni protok	1200 l/min
Pneumatski radni priključak	G1/4
Radni pritisak	-0.095 MPa...1 MPa -0.95 bar...10 bar
Dizajn	Zasun sa klipom
Način vraćanja u prethodni položaj	mehaničke opruge
Nominalna širina	7 mm
Funkcija ispuštanja vazduha	sa mogućnošću prigušivanja
Napomena o korišćenju	samo ručno aktiviranje
Princip zaptivanja	meko
Ugradni položaj	Proizvoljan
Vrsta upravljanja	direktni
Smer strujanja	reverzibilno
Prekrivanje	pozitivno preklapanje
Maks. uključna frekvencija	0.5 Hz
Zaštita od eksplozije	Zona 1 (ATEX) Zona 2 (ATEX) Zona 21 (ATEX) Zona 22 (ATEX)
Radni medij	Komprimovani vazduh prema ISO 8573-1:2010 [7:--]
Napomena o radnom/upravljačkom mediju	Moguća primena zauljenog vazduha (u tom slučaju se zauljivanje mora nastaviti)
Najviši stepen otpornosti na koroziju KBK	1 - mala izloženost koroziji
LABS usklađenost	VDMA24364-B1/B2-L
Temperatura medija	-10 °C...60 °C
Temperatura okruženja	-10 °C...60 °C
Momenat aktiviranja	0.3 Nm
Maks. sila aktiviranja	200 N
Maks. poprečna sila na aktiviranju	200 N
Težina proizvoda	268 g

Karakteristika	Vrednost
Vrsta pričvrščenja	po izboru: Ugradnja na prednjo tablu sa prolaznim otvorom
Pneumatski priključak 1	G1/4
Pneumatski priključak: 2	G1/4
Pneumatski priključak 3	G1/4
Pneumatski priključak: 4	G1/4
Pneumatski priključak: 5	G1/4
Napomena o materijalu	RoHS-usaglašen
Materijal poklopca	PA-ojačan
Radni materijal zaptivki	NBR
Materijal kučišta	Aluminijumska legura za obradu, eloksirana
Materijal poluge	PA-ojačan