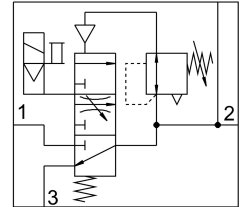


Soft-Start ventil MS6-EDE-1/2-V24-B

Broj dela: 8080855

FESTO



Tehnički list

Karakteristika	Vrednost
Veličina konstrukcije	6
Dimenzija mrežice	62 mm
Funkcija ispuštanja vazduha	bez prigušivanja
Vrsta aktiviranja	električni
Ugradni položaj	vertikalno +/- 5°
Serijski	MS
Ručna pomoćna aktivacija	zaustavno impulsno
Dizajn	Sedišni ventil, sa električnim aktiviranjem
Način vraćanja u prethodni položaj	mehaničke opruge
Vrsta upravljanja	sa predupravljanjem
Snabdevanjem upravljačkim vazduhom	interno
Funkcija ventila	3/2 zatvoreno, monostabilno
Prikaz uklopnog položaja	sa priborom
Radni pritisak	0.3 MPa...0.7 MPa 3 bar...7 bar
Normalni nominalni protok	5000 l/min
Vreme uključivanja	31 ms
Karakteristične vrednosti za kaleme	24 V DC: 2,3 W
Dozvoljene oscilacije napona	+/- 10 %
Radni medij	Komprimovani vazduh u skladu sa ISO 8573-1:2010 [7:4:4]
Najviši stepen otpornosti na koroziju KBK	1 - mala izloženost koroziji
LABS usklađenost	VDMA24364-B1/B2-L
Klasa za čiste sobe	Klasa 7 prema ISO 14644-1
Temperatura skladištenja	-10 °C...60 °C
Temperatura medija	-5 °C...50 °C
Vrsta zaštite	IP65
Temperatura okruženja	-5 °C...50 °C
Težina proizvoda	517 g
Električni priključak	Oblik C prema EN 175301-803

Karakteristika	Vrednost
Prikaz statusa signala	sa priborom
Vrsta pričvrščenja	sa zidnim/površinskim nosačem
Pneumatski priključak 1	G1/2
Pneumatski priključak: 2	G1/2
Pneumatski priključak 3	G1/2
Napomena o materijalu	RoHS-usaglašen
Radni materijal zaptivki	HNBR NBR
Materijal kućišta	PA-ojačan