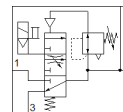
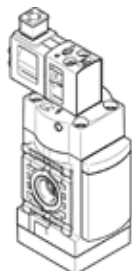


# Ventil za uspostavu pritiska MS4-EDE-1/4-V24-B

Broj artikla: 8080815

★ Kernprogramm

FESTO



## Tehnički podaci

Svojstvo	Vrednost
Veličina	4
Mera mreže	40 mm
Odzračna funkcija	ne prigušuje se
Način aktiviranja	električno
Položaj ugradnje	vertikalno +/- 5°
Serijski	MS
Ručno pomoćno aktiviranje	sa blokiranjem Dodirno
Konstruktivna struktura	Poppet valve, electrically actuated
Vrsta resetovanja	mehanička opruga
Vrsta upravljanja	predupravljano
Snabdevanje upravljačkim vazduhom	interno
Funkcija ventila	3/2 zatvoren, monostabilan
Indikacija sklopnog položaja	sa priborom
Operating pressure MPa	0,3 ... 0,7 MPa
Pogonski pritisak	3 ... 7 bar
b-vrednost	0,45
C vrednost	8,52 l/sbar
Standard flow rate exhaust 0.6->0 MPa (6->0 bar, 87->0 psi)	> 1.600 l/min
Normalni nazivni protok	2.000 l/min
Vreme uključanja	31 ms
Parametri kalema	24VDC:2,3
Dozvoljena kolebanja napona	+/- 10 %
Pogonski medijum	Kompresovani vazduh prema ISO 8573-1:2010 [7:4:4]
Klasa korozione otpornosti KBK	1 - Low corrosion stress
PWIS conformity	VDMA24364-B1/B2-L
Cleanroom class	ISO class 7
Temperatura ležaja	-10 ... 60 °C
Temperatura medijuma	-5 ... 50 °C
Mehanička zaštita	IP65
Temperatura okoline	-5 ... 50 °C
Težina proizvoda	196 g
Električni priključak	Plug pattern type C to EN 175301-803 prema EN 175301-803
Signal status display	sa priborom
Vrsta pričvršćenja	sa zidnim/površinskim držačem
Pneumatski priključak 1	G1/4
Pneumatski priključak 2	G1/4
Pneumatski priključak 3	G1/4
Materijal - napomena	RoHS komformnost
Material seals	HNBR NBR
Material housing	PA ojačan