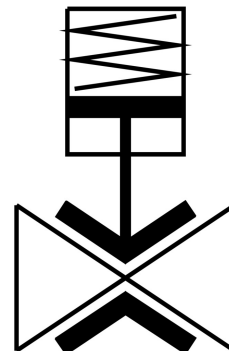


# Pinch ventil VZQA-C-M22C-6-S1S1-V2V4E-4

Broj dela: 8079858

FESTO



## Tehnički list

Karakteristika	Vrednost
Dizajn	Pinch ventil, sa pneumatskim aktiviranjem
Vrsta aktiviranja	pneumatski
Princip zaptivanja	meko
Ugradni položaj	Proizvoljan
Vrsta pričvršćenja	Ugradnja voda
Priključak armature	Klema u skladu sa ASME-BPE tip A
Nominalna širina DN	6
Funkcija ventila	2/2 zatvoreno, monostabilno
Smer strujanja	reverzibilno
Pritisak medija	0 MPa...0.4 MPa 0 bar...4 bar 0 psi...58 psi
Radni pritisak	0.35 MPa...0.6 MPa 3.5 bar...6 bar 50.75 psi...87 psi
Nominalni pritisak armature PN	10
Pritisak pucanja	1.6 MPa 16 bar 232 psi
Način vraćanja u prethodni položaj	mehaničke opruge
Vrsta upravljanja	sa eksternim upravljanjem
Priključak pomoćnog upravljačkog vazduha 12	M3
Upravljački medijum	Komprimovani vazduh u skladu sa ISO 8573-1:2010 [7:4:1]
Medij	Komprimovani vazduh u skladu sa ISO 8573-1:2010 [-:1:-] Voda
Maks. viskozitet	4000 mm <sup>2</sup> /s
Temperatura medija	-5 °C...100 °C
Temperatura okruženja	-5 °C...60 °C

Karakteristika	Vrednost
Temperatura skladištenja	5 °C...20 °C
Protok Kv	0.7 m <sup>3</sup> /h
Uklopno vreme uklj	125 ms
Uklopno vreme isklj.	125 ms
Napomena o materijalu	RoHS-usaglašen
LABS usklađenost	VDMA24364-Zona III
Materijal kućišta	visokolegirani čelik, nerđajući
Broj materijala kućišta	1.4301
Materijal poklopca kućišta	visokolegirani čelik, nerđajući
Broj materijala poklopca kućišta	1.4404 / AISI 316L
Radni materijal zaptivki	FPM
Materijal elementa za zatvaranje	EPDM
Težina proizvoda	302 g
Pogodnost za prehrambene proizvode	vidi dodatne informacije o materijalima
Materijal omotača	PPS