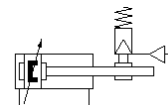
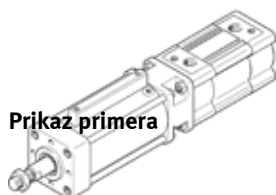


Cylinder with holding brake

DFLC-40- -

Broj artikla: 8073331

FESTO



Tehnički podaci

Ukupni list podataka - Pojedinačne vrednosti zavise od Vaše konfiguracije.

Svojstvo	Vrednost
Hod	10 ... 2.000 mm
Prečnik klipa	40 mm
Navoj klipnjače	M12x1,25
Zasnovano na normi	ISO 15552 (dosad takođe VDMA 24652, ISO 6431, NF E49 003.1, UNI 10290)
Prigušivanje	PPV: pneumatsko prigušivanje obostrano podesivo
Položaj ugradnje	proizvoljno
Vrsta stezanja sa smerom delovanja	obostrano Stezanje oprugom, otpuštanje komprimovanim vazduhom
Kraj klipnjače	Spoljašnji navoj
Konstruktivna struktura	Klip Klipnjača Profilna cev
Prepoznavanje pozicije	za beskontaktni prekidač
Varijante	jednostrana klipnjača
Sigurnosna funkcija	Holding and stopping a movement
Performance level (PL)	Stopping, holding, blocking a movement/category 1, Performance Level c
Operating pressure MPa	0,06 ... 0,8 MPa
Pogonski pritisak	0,6 ... 8 bar
Operating pressure	8,7 ... 116 psi
Max. permissible test pressure	8 bar
Min. pritisak oslobađanja	3,8 bar
Način funkcionisanja	dvosmerno
Dozvola	TÜV
CE znak (vidi izjavu o usklađenosti)	prema EU-Ex-zaštita-smernica (ATEX) prema EU-mašine-smernica
UKCA marking (see declaration of conformity)	To UK EX instructions To UK instructions for machines
Mesto izdavanja sertifikata	TÜV CA 697
ATEX kategorija gasa	II 2G
ATEX kategorija prašine	II 2D
Ex vrsta zaštite od zapaljivanja - gas	Ex h IIC T4 Gb
Ex vrsta zaštite od zapaljivanja - prašina	Ex h IIIC T120°C Db
Ex temperatura okoline	-20°C ≤ Ta ≤ +60°C
Pogonski medijum	Kompresovani vazduh prema ISO 8573-1:2010 [7:4:4]
Klasa korozione otpornosti KBK	1 - Low corrosion stress
PWIS conformity	VDMA24364-B2-L
Temperatura okoline	-20 ... 80 °C
Dužina prigušivanja	19 mm
Statička sila držanja	1.350 N
Theoretical force at 0.6 MPa (6 bar, 87 psi), retracting	633 N
Theoretical force at 0.6 MPa (6 bar, 87 psi), advance	754 N
Pokretna masa kod hoda 0 mm	502 g
Dodatni faktor mase po 10 mm hoda	16 g

Svojstvo	Vrednost
Osnovna težina kod hoda 0 mm	2.930 g
Dodatna težine po 10 mm hoda	37 g
Vrsta pričvršćenja	sa unutrašnjim navojem sa priborom
Release connection, clamping unit	G1/8
Pneumatski priključak	G1/4
Materijal - napomena	RoHS komfornost
Material cover	Aluminijumski odlivak Aluminijumska legura za kovanje
Material seals	NBR TPE-U(PU)
Material housing	Čelik
Material piston rod	Hard-chrome-plated steel
Material cylinder barrel	Smooth-anodised wrought aluminium alloy