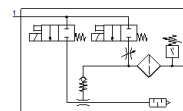


Vakuumska usisna mlaznica OVEM-20-H-C-QO-CE-N-LK

Broj artikla: 8070096

FESTO



Tehnički podaci

Svojstvo	Vrednost
Nazivni prečnik, Lavalova mlaznica	2 mm
Mera mreže	36 mm
Izvedba, prigušivač zvuka	otvoreno
Položaj ugradnje	proizvoljno
Ejektorska karakteristika	visoki vakuum Standard
Finoća filtera	40 µm
Ručno pomoćno aktiviranje	Dodirno dodatno o tasterima za rukovanje
Integrirana funkcija	Ventil impulsa odbacivanja, električni Prigušnica On-off ventil električni Filter Air saving function, electrical Nepovratni ventil Prigušivač zvuka otvoren Vakuumska sklopka
Konstruktivna struktura	modularno
Otpornost na kratak spoj	Da
Merna veličina	Relativni pritisak
Metod merenja	piezootporno
Funkcija sklopnog elementa	Mirni kontakt Radni kontakt
Sklopna funkcija	Komparator prozora Komparator vrednosti praga
Funkcija ventila	zatvoreno
Zaštita od zamene polova	za sve električne priključke
Standardni ulaz	IEC 61131-2
Vrsta prikaza	4 cifre alfanumerički LCD sa osvijetljenom pozadinom
Prikazno područje [bara]	-0,999 ... 0 bar
Jedinica(e) koja(e) se može(gu) prikazati	bar
Područje podešavanja histerezisa [bar]	-0,9 ... 0 bar
Mogućnosti podešavanja	IO-Link preko ekrana i tastera
Indikacija sklopnog položaja	LCD
Indikacija stanja	optički
Područje podešavanja, vrednosti praga	-0,999 ... 0 bar
Pogonski pritisak	2 ... 8 bar
Pogonski pritisak za maksimalni vakuum	4 bar
Maks. vakuum	93 %
Nazivni pogonski pritisak	6 bar
Maks. usisno strujanje prema atmosferi	98 l/min
Vreme napajanja vazduhom kod nazivnog pogonskog pritiska	0,2 s
Područje pogonskog napona DC	20,4 ... 27,6 V
Trajanje uključenosti	100 %

Svojstvo	Vrednost
Napon izolacije	50 V
Struja praznog hoda	< 70 mA
Maks. izlazna struja	100 mA
Preostala struja	0,1 mA
Digitalni izlaz	2xPNP
Pad napona	≤ 1,8 V
Parametri kalema	24 V DC: :izlaz sa malom strujom 0,3 W, izlaz sa većom strujom 2,55 W
Čvrstoća na udarno naprezanje	0,8 kV
Otpornost na preopterećenje	postoji
Stepen zagađenja	3
Dozvola	RCM Mark c UL us - Listed (OL)
KC mark	KC-EMV
CE znak (vidi izjavu o usklađenosti)	prema EU-EMV-smernici
UKCA marking (see declaration of conformity)	To UK instructions for EMC
Pogonski medijum	Kompresovani vazduh prema ISO 8573-1:2010 [7:4:4]
Napomena o mediju pogona i upravljanja	Nauljeni pogon nije moguć
Klasa korozione otpornosti KBK	2 - Moderate corrosion stress
PWIS conformity	VDMA24364 zone III
Temperatura medijuma	0 ... 50 °C
Relativna vlažnost vazduha	5 - 85 %
Nivo zvučnog pritiska kod nazivnog pogonskog pritiska	62 dB(A)
Mehanička zaštita	IP65
Klasa zaštite	III
Temperatura okoline	0 ... 50 °C
Maks. pritezni moment	0,8 Nm sa unutrašnjim navojem 2,5 Nm sa prolaznim otvorom
Težina proizvoda	825 g
Merno područje pritiska	-1 ... 0 bar
Tačnost FS	3 %FS
Ponovljivost, sklopna veličina FS	0,6 %
Protokol	IO-Link
IO spoj, protokol	Device V 1.1
IO-Link, Profil	Smart sensor profile
IO spoj, funkcijska klasa	Binary Data Channels (BDC) Process Data Variable (PDV) Identifikacija Dijagnoza Teach channel
IO spoj, modus komunikacije	COM2 (38,4 kBaud)
IO spoj, tip porta	A
IO spoj, širina procesnih podataka OUT	1 Byte
IO-Link, process data content OUT	1 bit (ejector pulse IN/OUT) 1 bit (vacuum ON/OFF)
IO spoj, širina procesnih podataka IN	2 Byte
IO spoj, sadržaj procesnih podataka IN	14 bit PDV (pressure reading) 2 bit BDC (pressure monitoring)
IO spoj, minimalno vreme ciklusa	3,5 ms
IO-Link, data memory required	0,5 Kilobyte
IO-Link, device ID	0x00003E
Električni priključak	5-polno M12x1 Utikači
Osiguranje manipulacije	elektronsko blokiranje
Vrsta pričvršćenja	sa prolaznim otvorom sa unutrašnjim navojem sa priborom
Pneumatski priključak 1	QS-10
Pneumatski priključak 3	Prigušivač zvuka
Vakuumski priključak	QS-12
Materijal - napomena	RoHS komformnost

Svojstvo	Vrednost
Material seals	HNBR NBR
Material receiver nozzle	POM
Material filter	Tkanina PA Sinter-čelik
Material filter housing	PA ojačan
Material housing	Aluminijumska legura za kovanje PA ojačan
Material adjusting screw	Čelik
Material silencer	Aluminijumska legura za kovanje POM PU-pena
Material screws	Čelik
Material screen	PA
Material connector housing	Nickel-plated brass
Material electrical contact	Brass, gold-plated
Material pins	Čelik
Material transmitter nozzle	Aluminijumska legura za kovanje
Material keypad	TPE-U
Material fitting	Nickel-plated brass