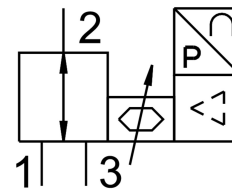


Proporcionalni regulator pritiska VEAB-B-26-D13-F-V1-1R1

Broj dela: 8067669

FESTO



Tehnički list

Karakteristika	Vrednost
Funkcija ventila	3-struki proporcionalni regulator pritiska
Vrsta upravljanja	direktni
Način vraćanja u prethodni položaj	mehaničke opruge
Vrsta aktiviranja	električni
Ugradni položaj	Proizvoljan
Princip zaptivanja	meko
Temperatura okruženja	0 °C...50 °C
Temperatura medija	5 °C...50 °C
Temperatura skladištenja	-20 °C...70 °C
Dimenzija Š x D x V	18 mm x 67 mm x 66 mm
Pneumatski priključak 1	Prirubnica
Pneumatski priključak: 2	Prirubnica
Pneumatski priključak 3	Prirubnica
Radni materijal zaptivki	NBR
Vrsta pričvršćenja	po izboru: sa prolaznim otvorom sa priborom
Ulazni pritisak 1	0 MPa...0.2 MPa 0 bar...2 bar 0 psi...29 psi
Izlazni pritisak 2	-100 kPa...100 kPa -1 bar...1 bar -14.5 psi...14.5 psi
Ulazni pritisak 3	-0.1 MPa -1 bar -14.5 psi
Normalni nominalni protok	17 l/min
Normalni nominalni protok 2-3	13 l/min
Greška u linearnosti FS	0.5 %
Preciznost ponavljanja u ± %FS	0.4 %FS
Histereza u ± %FS	0.25 %FS
Koeficijent temperature	0.05 %/K
Apsolutna preciznost u ± %FS na sobnoj temperaturi	0.75 %FS

Karakteristika	Vrednost
Težina proizvoda	70 g
Radni medij	Komprimovani vazduh u skladu sa ISO 8573-1:2010 [7:4:4] Inertni gasovi
Napomena o radnom/upravljačkom mediju	Nije moguć pogon sa podmazivanjem
Vrsta zaštite	IP65
Dozvola	RCM oznaka
KC oznaka	KC-EMV
CE-oznaka (vidi Izjavu o usaglašenosti)	prema EU direktivi o elektromagnetnoj kompatibilnosti prema EU direktivi RoHS
UKCA znak (vidi Izjavu o usaglašenosti)	prema UK propisima za elektromagnetnu kompatibilnost prema UK RoHS propisima
Napomena o materijalu	RoHS-usaglašen
LABS usklađenost	VDMA24364-Zona III
Najviši stepen otpornosti na koroziju KBK	2 - umerena izloženost koroziji
Opseg radnog pritiska DC	19 V...29 V
Nominalni radni napon DC	24 V
Preostala valovitost	10 %
Zadata vrednost	0 - 10 V
Opseg signala analognog izlaza	0 - 10 V
Preciznost analognih izlaza u \pm % FS	2 %FS
Maks. potrošnja električne struje	1 W
Zaštita od zamene polova	za sve elektronske priključke
Otpornost na kratki spoj	za sve elektronske priključke
Sigurnosna napomena	Bezbedna pozicija VEAA / VEAB: Ako se nestane električnog napajanja, izlazni pritisak ostaje neregulisan, može porasti ili pasti - ventil je blokirano.
Vrsta prikaza	LED
Električni priključak	4-polni M8x1 Priključak prema EN 60947-5-2
Materijal kućišta	PA-ojačan