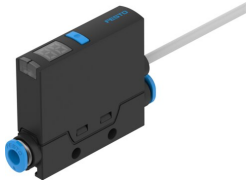


# Senzor protoka SFAE-

Broj dela: 8058500

FESTO



## Tehnički list

Karakteristika	Vrednost
Dozvola	RCM oznaka
CE-oznaka (vidi Izjavu o usaglašenosti)	prema EU direktivi o elektromagnetnoj kompatibilnosti prema EU direktivi RoHS
UKCA znak (vidi Izjavu o usaglašenosti)	prema UK propisima za elektromagnetnu kompatibilnost prema UK RoHS propisima
Napomena o materijalu	RoHS-usaglašen
Smer strujanja	jednosmerni
Opseg merne vrednosti protoka, početna vrednost	0 l/min
Krajnja vrednost opsega merenja protoka	1 l/min...10 l/min
Radni pritisak	-0.09 MPa...1 MPa -0.9 bar...10 bar -13.05 psi...145 psi
Pritisak preopterećenja	1.6 MPa 16 bar 232 psi
Radni medij	Komprimovani vazduh u skladu sa ISO 8573-1:2010 [7:4:4] Azot
Napomena o radnom/upravljačkom mediju	Ulje estra < 0,1mg/m <sup>3</sup> , prema ISO 8573-1:2010 [-:~:2]
Temperatura medija	0 °C...50 °C
Temperatura okruženja	0 °C...50 °C
Nominalna temperatura	23 °C
Rezolucija ADC	12 bit
Velika tačnost vrednosti protoka	± (5% o.m.v. + 2% FS)
Preciznost ponavljanja nulte tačke u ± %FS	0.5 %FS
Preciznost ponavljanja kod malog razmaka u ± %FS	1 %FS
Vreme isključivanja	10 ms
Analogni izlaz	0 - 10 V 1 - 5 V
Početna vrednost karakteristične linije protoka	0 l/min
Karakteristična linija protoka, krajnja vrednost	1 l/min...10 l/min
Početna karakteristična linija početne vrednosti	0 V
Početna karakteristična linija krajnje vrednosti	10 V
Vreme porasta	10 ms
Min. otpor pri opterećenju, naponski izlaz	10 kΩ

Karakteristika	Vrednost
Područje prikaza, početna vrednost	0 %FS
Opseg prikaza krajnje vrednosti	99 %FS
Otpornost na kratki spoj	da
Otpornost na preopterećenje	postoji
Protokol	IO link
IO link, ID revizije	V1.1
IO link, profil uređaja	Ažuriranje firmvera Function Locator Function Product URI Funkcija Quantity detection Identifikacija i dijagnostika Pametni senzor - SSP 4.1.1
IO link, stopa prenosa	COM3
IO-Link, SIO-Mode podrška	Da
IO link, tip ulaza	Klasa A
IO link, dužina procesnih podataka, izlaz	0 bit
IO link, dužina procesnih podataka, ulaz	32 bit
IO link, sadržaj procesnih podataka IN	Merenje brzine protoka 16 bita MDC Praćenje protoka 2 bit SSC Puls jačine zvuka 1 bit SSC
IO-link, sadržaj servisnih podataka IN	Temperatura uređaja 16 bit Merna vrednost zapremine 32 bit Srednja temperatura 16 bita
IO link, minimalno vreme ciklusa	0.7 ms
IO-Link, potrebna memorija podataka	0.5 kB
Opseg radnog pritiska DC	22 V...26 V
Zaštita od zamene polova	za sve elektronske priključke
Električni priključak 1, vrsta priključka	Kabl sa utičnicom Kabl sa utikačem
Električni priključak 1, tehnika priključivanja	M8x1 A-kodirano prema EN 61076-2-104 otvoreni kraj
Električni priključak 1, broj polova/žica	4
Električni priključak 1, vrsta pričvršćenja	Pričvršćivanje zavrtanjima rotirajuće
Električna veza 1, kompatibilna vrsta montaže	Kompatibilno sa blokadom vijka okretno/neokretno
Materijal blokade vijka	Mesing, niklovani
Dužina kabla	0.3 m...2.5 m
Maks. dužina kabla	20 m kod pogona peko IO linka 30 m
Vrsta pričvršćenja	Montaža voda sa prolaznim otvorom sa priborom
Ugradni položaj	Proizvoljan
Pneumatski priključak	Unutrašnji navoj M5 za utični priključak, spoljašnji Ø 4 mm
Pneumatski priključak, smer izlaza	ravno
Težina proizvoda	20.1 g...41.2 g
Materijal kućišta	PA-ojačan
Materijali koji dolaze u dodir sa medijem	Aluminijumska legura za obradu, eloksirana Epoksi Mesing, niklovani NBR PA-ojačan PI visokolegirani čelik, nerđajući
Vrsta prikaza	LED prikaz 2-cifreni
Vrsta zaštite	IP40
Najviši stepen otpornosti na koroziju KBK	2 - umerena izloženost koroziji

<b>Karakteristika</b>	<b>Vrednost</b>
LABS usklađenost	VDMA24364-B1/B2-L
Pogodnost za proizvodnju litijum-jonskih baterija	1 Pogodan za proizvodnju baterija sa smanjenim Cu / Zn / Ni vrednosti (Fa)
Pogodnost za čiste sobe, merena prema ISO 14644-14	Klasa 4 prema ISO 14644-1