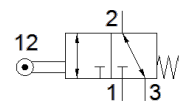
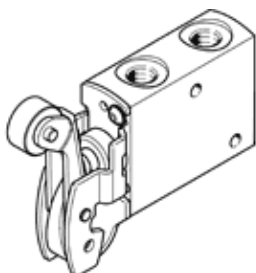


Ventil sa točkićem VMEF-RT-M32-M-G14

Broj artikla: 8047095

★ Kernprogramm

FESTO



Tehnički podaci

Svojstvo	Vrednost
Funkcija ventila	3/2-way, monostable
Način aktiviranja	mehanički
Širina	20 mm
Normalni nazivni protok	870 l/min
Operating pressure MPa	-0,095 ... 1 MPa
Pogonski pritisak	-0,95 ... 10 bar
Konstruktivna struktura	Poluga sa valjčićem Tanjir - sedište
Vrsta resetovanja	mehanička opruga
Max. stroke limit (hard)	6,3 mm
Nazivni prečnik	6 mm
Uputstva za korišćenje	Risk of pinching
Princip zaptivanja	mekano
Položaj ugradnje	proizvoljno
Vrsta upravljanja	direktno
Smer protoka	reverzibilno
Overlap	Zero overlap
Max. brzina pokretanja za bočnu aktivaciju	1,4 m/s
Maks. frekvencija prekidača	3 Hz
Cam angle	30 deg
Pogonski medijum	Kompresovani vazduh prema ISO 8573-1:2010 [7:-:-]
Napomena o mediju pogona i upravljanja	Nauljeni pogon je moguć (u daljnjem pogonu potreban)
Klasa korozione otpornosti KBK	1 - Low corrosion stress
PWIS conformity	VDMA24364-B1/B2-L
Temperatura medijuma	-10 ... 60 °C
Temperatura okoline	-10 ... 60 °C
Note on ambient temperature	Influence of heat on wear
Sila aktiviranja	35,2 N
Težina proizvoda	204 g
Vrsta pričvršćenja	sa prolaznim otvorom
Pneumatski priključak 1	G1/4
Pneumatski priključak 2	G1/4
Pneumatski priključak 3	G1/4
Materijal - napomena	RoHS komfornost
Material mounting adaptor	Čelik, pocinkovan
Material seals	NBR
Material housing	Anodised wrought aluminium alloy