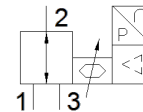
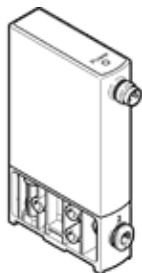


Proporcionalni regulator pritiska VEAA-L-3-D2-Q4-V1-1R1

Broj artikla: 8046901

FESTO



Tehnički podaci

Svojstvo	Vrednost
Funkcija ventila	3 proporcionalni regulator pritiska
Vrsta upravljanja	direktno
Vrsta resetovanja	mehanička opruga
Način aktiviranja	električno
Položaj ugradnje	proizvoljno
Princip zaptivanja	mekano
Temperatura okoline	0 ... 50 °C
Temperatura medijuma	5 ... 50 °C
Temperatura ležaja	-20 ... 70 °C
Dimenzije Š x D x V	15 mm x 54,5 mm x 85 mm
Pneumatski priključak 1	QS-4
Pneumatski priključak 2	QS-4
Pneumatski priključak 3	QS-4
Material seals	NBR
Vrsta pričvršćenja	sa prolaznim otvorom sa priborom po izboru:
Supply pressure 1 MPa	0 ... 1,1 MPa
Ulazni pritisak 1	0 ... 11 bar
Supply pressure 1 psi	0 ... 159,5 psi
Output pressure 2	0,001 ... 0,2 MPa
Izlazni pritisak 2	0,01 ... 2 bar
Output pressure 2	0,145 ... 29 psi
Normalni nazivni protok	≥ 7 l/min
Normalni nazivni protok 2-3	≥ 3 l/min
Greška linearnosti FS	0,5 %
Tačnost ponavljanja u ± %FS	0,4 %FS
Histerezis FS	0,25 %FS
Temperaturni koeficent	0,05 %/K
Absolute accuracy in ± %FS at room temperature	0,75 %FS
Težina proizvoda	55 g
Pogonski medijum	Kompresovani vazduh prema ISO 8573-1:2010 [7:4:4] Inertni gasovi
Napomena o mediju pogona i upravljanja	Nauljeni pogon nije moguć
Mehanička zaštita	IP65
Dozvola	RCM Mark
KC mark	KC-EMV
CE znak (vidi izjavu o usklađenosti)	prema EU-EMV-smernici in accordance with EU RoHS directive
UKCA marking (see declaration of conformity)	To UK instructions for EMC To UK RoHS instructions
Materijal - napomena	RoHS komformnost
PWIS conformity	VDMA24364 zone III
Klasa korozione otpornosti KBK	2 - Moderate corrosion stress
Područje pogonskog napona DC	19 ... 29 V
Nazivni pogonski napon DC	24 V

Svojstvo	Vrednost
Preostala talasnost	10 %
Zadata vrednost	0 - 10 V
Signalno područje, analogni izlaz	0 - 10 V
Tačnost, analogni izlaz FS	2 %FS
Maks. električna primljena snaga	1 W
Zaštita od zamene polova	za sve električne priključke
Otpornost na kratak spoj	za sve električne priključke
Sigurnosna napomena	Safety position VEAA/VEAB
Vrsta prikaza	LED
Električni priključak	4-polno M8x1 Utikači prema EN 60947-5-2
Material housing	PA ojačan