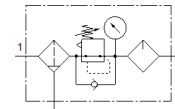
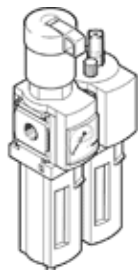


# Kombinacija pripremnih grupa MSB6-1/2-FRC13:J120M1

Broj artikla: 8042673

FESTO

Maximum output pressure 7 bar, 40 µ filter, with pressure gauge, lockable regulator head, plastic bowl with plastic bowl guard, manual condensate drain, flow direction from left to right.



## Tehnički podaci

Svojstvo	Vrednost
Veličina	6
Seriya	MS
Osiguranje aktiviranja	Okretno dugme sa blokadom sa priborom se zatvara
Položaj ugradnje	vertikalno +/- 5°
Finoća filtera	40 µm
Ispust kondenzata	ručno rotacioni
Konstruktivna struktura	Filter-regulator sa manometrom Proporcionalni standardni zauljivač maglom
Funkcija kontrolera	Izlazni pritisak konstantan sa predpritiskom kompenzacijom sa sekundarnim odzračivanjem sa karakteristikom povratne struje
Zaštita od ljuštenja	Plastična zaštitna korpa
Manometar	sa manometrom
Pogonski pritisak	0,8 ... 18 bar
Područje regulacije pritiska	0,5 ... 7 bar
Normalni nazivni protok	4.800 l/min
Pogonski medijum	Kompresovani vazduh prema ISO 8573-1:2010 [-:4:-] Inertni gasovi
Napomena o mediju pogona i upravljanja	Nauljeni pogon je moguć (u daljnjem pogonu potreban)
Klasa korozione otpornosti KBK	2 - Moderate corrosion stress
PWIS conformity	VDMA24364-B1/B2-L
Temperatura ležaja	-10 ... 60 °C
Food-safe	See Supplementary material information
Klasa čistoće vazduha na izlazu	Kompresovani vazduh prema ISO 8573-1:2010 [7:4:-]
Temperatura medijuma	-10 ... 60 °C
Temperatura okoline	-10 ... 60 °C
Težina proizvoda	1.495 g
Vrsta pričvršćenja	sa priborom
Pneumatski priključak 1	G1/2
Pneumatski priključak 2	G1/2
Materijal - napomena	RoHS komfornost
Material housing	Aluminijumski odlivak
Material bowl	PC