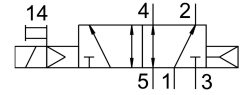
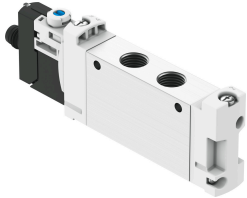


# Solenoid valve VUVG-LK14-M52-AT-G18-1R8L-S

Broj dela: 8042567

FESTO



## Tehnički list

| Karakteristika                                   | Vrednost  |
|--|---|
| Funkcija ventila                                 | 5/2 monostabilni  |
| Vrsta aktiviranja                                | električni  |
| Veličina ventila                                 | 14 mm   |
| Normalni nominalni protok                        | 660 l/min   |
| Pneumatski radni priključak                      | G1/8  |
| Pogonski napon                                   | 24V DC  |
| Radni pritisak                                   | 0.25 MPa...0.7 MPa<br>2.5 bar...7 bar                   |
| Dizajn   | Klipni zasun sa zaptivnim prstenom                      |
| Način vraćanja u prethodni položaj               | pneumatska opruga                                       |
| Dozvola  | c UL us - Recognized (OL)                               |
| Institucija koja izdaje sertifikat               | UL MH19482  |
| Vrsta zaštite                                    | IP65  |
| Funkcija ispuštanja vazduha                      | sa mogućnošću prigušivanja                              |
| Princip zaptivanja                               | meko  |
| Ugradni položaj                                  | Proizvoljan   |
| Ručna pomoćna aktivacija                         | zaustavno<br>impulsno                                   |
| Vrsta upravljanja                                | sa predupravljanjem                                     |
| Snabdevanjem upravljačkim vazduhom               | interno   |
| Smer strujanja                                   | nije reverzibilno                                       |
| Prekrivanje                                      | pozitivno preklapanje                                   |
| Prikaz statusa signala                           | LED   |
| Maks. uključna frekvencija                       | 2 Hz  |
| Uklopno vreme isklj.                             | 24 ms   |
| Uklopno vreme uklj                               | 14 ms   |
| Trajanje uključivanja                            | 100%  |
| Maks. pozitivni impuls ispitivanja pri signalu 0 | 1600 µs   |
| Maks. negativni impuls ispitivanja pri signalu 1 | 3000 µs   |
| Karakteristične vrednosti za kaleme              | 24 V DC: 0,8 W  |
| Dozvoljene oscilacije napona                     | +/- 10 %  |
| Radni medij                                      | Komprimovani vazduh u skladu sa ISO 8573-1:2010 [7:4:4] |

| Karakteristika                            | Vrednost   |
|---|--|
| Napomena o radnom/upravljačkom mediju     | Moguća primena zauljenog vazduha (u tom slučaju se zauljivanje mora nastaviti)     |
| Otpornost na oscilacije                   | Provera primene za transport sa stepenom oštine 1 prema FN 942017-4 i EN 60068-2-6 |
| Otpornost na udare                        | Šok provera prema stepenu oštine 1 u skladu sa FN 942017-5 i EN 60068-2-27         |
| Najviši stepen otpornosti na koroziju KBK | 0 - bez izloženosti koroziji   |
| LABS usklađenost                          | VDMA24364-Zona III   |
| Temperatura medija                        | -5 °C...50 °C  |
| Upravljački medijum                       | Komprimovani vazduh u skladu sa ISO 8573-1:2010 [7:4:4]                            |
| Temperatura okruženja                     | -5 °C...50 °C  |
| Težina proizvoda                          | 65 g   |
| Električni priključak                     | 3-polni<br>M8x1 A-kodirano prema EN 61076-2-104<br>Priključak                      |
| Vrsta pričvršćenja                        | na priključnoj lajsni<br>sa prolaznim otvorom                                      |
| Pneumatski priključak: 2                  | G1/8   |
| Pneumatski priključak: 4                  | G1/8   |
| Napomena o materijalu                     | RoHS-usaglašen   |
| Radni materijal zaptivki                  | HNBR<br>NBR  |
| Materijal kućišta                         | Aluminijumska legura za obrada   |