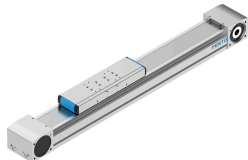


Osa sa zupčastim kaišom ELGA-TB-KF-120-500-0H

Broj dela: 8041865

FESTO



Tehnički list

Karakteristika	Vrednost
Korisni prečnik pogonskog zupčanika	52.52 mm
Radni hod	500 mm
Veličina konstrukcije	120
Rezerva u hodu	0 mm
Proširenje zupčastog kaiša	0.21 %
Podela zupčastog kaiša	5 mm
Ugradni položaj	Proizvoljan
Vodenje	Kružna vodica kuglice
Dizajn	Elektromehanička linearna osa sa zupčastim kaišem
Vrsta motora	Koračni motor Servo motor
Princip merenja merne letve	inkrementno
Maks. ubrzanje	50 m/s ²
Maks. brzina	5 m/s
Preciznost ponavljanja	±0,08 mm
Trajanje uključivanja	100%
LABS usklađenost	VDMA24364-Zona III
Vrsta zaštite	IP40
Temperatura okruženja	-10 °C...60 °C
Površinski momenti 2. stepena ly	1264580 mm ⁴
Površinski momenti 2. stepena lz	4365790 mm ⁴
Maks. pogonski momenat	34.1 Nm
Maks. sila Fy	5500 N
Maksimalna sila Fz	6890 N
Maks. otpor pri praznom hodu i pomeranju	76.2 N
Maks. momenat Mx	104 Nm
Maks. momenat My	680 Nm
Maks. momenat Mz	680 Nm
Maks. sila pomaka Fx	1300 N
Pogonski momenat u praznom hodu	2.8 Nm
Torzioni momenat inercije It	435680 mm ⁴

Karakteristika	Vrednost
Maseni moment inercije JH po metru hoda	2.15 kgcm ²
Momenat inercije JL po kg korisnog opterećenja	6.9 kgcm ²
Momenat inercije JO	40.99 kgcm ²
Momenat inercije JW kod dodatnih klizača	28.91 kgcm ²
Konstantna pomaka	165 mm/U
Interval podmazivanja u zavisnosti od trase	1000 km
Težina klizača	4,19 kg
Težina dodatnih klizača	3,24 kg
Osnovna težina kod hoda od 0 mm	15,7 kg
Dodatak težini na 10 mm hoda	0,106 kg
Materijal profila	Aluminijumska legura za obrada eloksirano
Napomena o materijalu	RoHS-usaglašen
Materijal pokrivne trake	nerđajući plemeniti čelik
Materijal poklopca pogona	Aluminijumska legura za obrada eloksirano
Materijal vodiča klizača	Oplemenjeni čelik
Materijal šine vodice	Oplemenjeni čelik premazano Corrotect-om
Materijal remenice	visokolegirani čelik, nerđajući
Materijal kizača	Aluminijumska legura za obrada eloksirano
Materijal tela za stezanje zupčanika	Liv od nerđajućeg čelika
Materijal zupčastog kaiša	Polihloropren sa staklenim nitima i najlonskom presvlakom