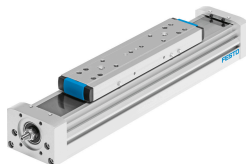


# Osa sa navojnim vretenom ELGA-BS-KF-80-600-0H-10P-ML

Broj dela: 8041827

FESTO



## Tehnički list

Karakteristika	Vrednost
Radni hod	600 mm
Veličina konstrukcije	80
Rezerva u hodu	0 mm
Prečnik klatna	15 mm
Korak vretena	10 mm/U
Ugradni položaj	Proizvoljan
Vođenje	Kružna vođica kuglice
Dizajn	Elektromehanička linearna osa sa vretenom kugličnog optičaja
Vrsta motora	Koračni motor Servo motor
Tip vretena	Vreteno kugličnog optičaja
Princip merenja merne letve	inkrementno
Maks. ubrzanje	15 m/s <sup>2</sup>
Maks. broj obrtaja	3000 rpm
Maks. brzina	0.5 m/s
Preciznost ponavljanja	±0,02 mm
LABS usklađenost	VDMA24364-Zona III
Vrsta zaštite	IP40
Temperatura okruženja	-10 °C...60 °C
Površinski momenti 2. stepena ly	310000 mm <sup>4</sup>
Površinski momenti 2. stepena lz	977000 mm <sup>4</sup>
Obrtni momenat u praznom hodu uz maksimalnu brzinu pomeranja	0.55 Nm
Obrtni momenat u praznom hodu uz minimalnu brzinu pomeranja	0.3 Nm
Maks. sila Fy	2500 N
Maksimalna sila Fz	3050 N
Fy kod teoretskog radnog veka od 100 km (čisto posmatranje vođenja)	9200 N
Fz kod teoretskog radnog veka od 100 km (čisto posmatranje vođenja)	11224 N
Maks. momenat Mx	36 Nm
Maks. momenat My	228 Nm
Maks. momenat Mz	228 Nm
Mx kod teoretskog radnog veka od 100 km (čisto posmatranje vođenja)	132 Nm

Karakteristika	Vrednost
My kod teoretskog radnog veka od 100 km (čisto posmatranje vođenja)	839 Nm
Mz kod teoretskog radnog veka od 100 km (čisto posmatranje vođenja)	839 Nm
Maks. radijalna sila na pogonskoj osovini	250 N
Maks. sila pomaka Fx	1600 N
Torzioni momenat inercije It	67300 mm <sup>4</sup>
Maseni moment inercije JH po metru hoda	0.346 kgcm <sup>2</sup>
Momenat inercije JL po kg korisnog opterećenja	0.0253 kgcm <sup>2</sup>
Momenat inercije JO	0.097 kgcm <sup>2</sup>
Konstantna pomaka	10 mm/U
Pokretna masa	1370 g
Težina dodatnih klizača	1110 g
Dodatak težini na 10 mm hoda	46.5 g
Dinamičko krivljenje pod opterećenjem (pomereno opterećenje)	0,05 % dužine ose, maksimalno 0,5 mm
Statičko iskrivljenje (opterećenje tokom mirovanja)	0,1% dužine ose
Materijal krajnje poklopca	Aluminijumska legura za obrada eloksirano
Materijal profila	Aluminijumska legura za obrada eloksirano
Napomena o materijalu	RoHS-usaglašen
Materijal poklopca pogona	Aluminijumska legura za obrada eloksirano
Materijal vodica klizača	Čelik
Materijal šine vodice	Čelik
Materijal kizača	Aluminijumska legura za obrada eloksirano
Materijal vretenaste navrtke	Čelik
Materijal vretena	Čelik