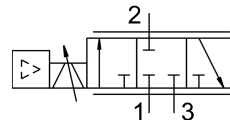


Proporcionalni ventil za kontrolu protoka VPCF-6-L-8-G38-10-A4-E-EX2

FESTO

Broj dela: 8041715



Tehnički list

Karakteristika	Vrednost
Funkcija ventila	3-kraki proporcionalni ventil za kontrolu protoka
Dizajn	Zasun sa klipom sa integrisanim sensorima pritiska
Vrsta upravljanja	direktni
Vrsta aktiviranja	električni
Način vraćanja u prethodni položaj	magnetna polja
Smer strujanja	nije reverzibilno
Ugradni položaj	Proizvoljan
Princip zaptivanja	čvrsto
Nominalna širina	6 mm
Otpornost na kratki spoj	da
Vrsta prikaza	LED
Opseg protoka	0 l/min...1500 l/min
Radni pritisak	0.1 MPa...1 MPa 1 bar...10 bar
Područje regulisanja protoka	30 l/min...1500 l/min
Napomena o opsegu regulisanja protoka	Regulacija se odvija počeb od 30 l/min, ispod ove zadate vrednosti ventil za regulaciju protoka se prebacuje u položaj za odzračivanje. Specifični podaci o preciznosti odnose se na opseg protoka od 75-1500 l/min.
Preciznost ponavljanja u ± %FS	0.5 %FS
Apsolutna preciznost u ± %FS na sobnoj temperaturi	3 %FS
Histereza u ± %FS	0.8 %FS
Temperatura okruženja	0 °C...50 °C
Temperatura medija	15 °C...35 °C
Radni medij	Komprimovani vazduh u skladu sa ISO 8573-1:2010 [6:4:4]
Napomena o radnom/upravljačkom mediju	Nije moguć pogon sa podmazivanjm maksimalna veličina čestice 5 µm
Vrsta zaštite	IP65
Napomena o vrsti zaštite	u montiranom stanju
Dozvola	RCM oznaka
CE-oznaka (vidi Izjavu o usaglašenosti)	prema EU direktivi o elektromagnetnoj kompatibilnosti prema EU direktivi o zaštiti od eksplozija (ATEX) prema EU direktivi RoHS

Karakteristika	Vrednost
Zaštita od eksplozije	Zona 2 (ATEX) Zona 22 (ATEX)
UKCA znak (vidi Izjavo o usaglašenosti)	prema UK propisima za elektromagnetnu kompatibilnost prema UK EX propisima prema UK RoHS propisima
ATEX kategorija za gas	II 3G
ATEX kategorija za prašinu	II 3D
Eksplozivna zaštita i zaštita od paljenja gasa	Ex nA IIC T5 X Gc
Eksplozivna zaštita od paljenja prašine	Ex tc IIIC T60°C X Dc
Ex temperatura u okruženju	0°C ≤ Ta ≤ +50°C
LABS usklađenost	VDMA24364-B1/B2-L
Napomena o materijalu	RoHS-usaglašen
Otpornost na oscilacije	Provera primene za transport sa stepenom oštine 2 prema FN 942017-4 i EN 60068-2-6
Otpornost na udare	Šok provera prema stepenu oštine 2 u skladu sa FN 942017-5 i EN 60068-2-27
Najviši stepen otpornosti na koroziju KBK	1 - mala izloženost koroziji
Nominalni radni napon DC	24 V
Opseg radnog pritiska DC	20.4 V...30 V
Preostala valovitost	5 %
Maks. potrošnja struje	1.2 A
Potrošnja struje kod neopterećenih izlaza	150 mA
Uklopni izlaz	PNP
Uključni ulaz	PNP
Opterećenje struje po izlazu	100 mA
Zaštita od zamene polova	za radni napon
Trajanje uključivanja	100%
Maks. potrošnja električne struje	36 W
Opseg signala analognog izlaza	4 - 20 mA
Opseg signala analognog ulaza	4 - 20 mA
Dijagnostička funkcija	Prikaz preko LED-a
Električni priključak	8-polni A-kodirano M12x1 Priključak
Vrsta pričvršćenja	Direktno pričvršćenje preko prolaznog otvora Direktno pričvršćenje preko navoja
Pneumatski priključak 1	G3/8
Pneumatski priključak: 2	G3/8
Pneumatski priključak 3	G3/8
Težina proizvoda	856 g
Materijal kućišta	Aluminijumska legura za obradu, eloksirana
Radni materijal zaptivki	FPM HNBR