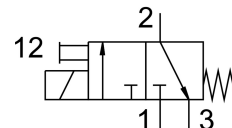


Elektromagnetni ventil VSCS-B-M32-MH-WA-1AC1-8

Broj dela: 8040566

FESTO



Tehnički list

Karakteristika	Vrednost
Funkcija ventila	3/2 zatvoreno, monostabilno
Vrsta aktiviranja	električni
Ugradna širina	15 mm
Normalni nominalni protok	13.5 l/min
Pneumatski radni priključak	Priključna ploča veličine 15 mm prema ISO 15218
Pogonski napon	24V AC
Radni pritisak	0.15 MPa...0.8 MPa 1.5 bar...8 bar 21.75 psi...116 psi
Način vraćanja u prethodni položaj	mehaničke opruge
Vrsta zaštite	IP65
Princip zaptivanja	meko
Ugradni položaj	Proizvoljan
Odgovara standardu	ISO 15218
Ručna pomoćna aktivacija	impulsno
Vrsta upravljanja	direktni
Smer strujanja	nije reverzibilno
Prekrivanje	negativno prekrivanje
Napomena o prisilnom dinamizovanju	Uključna frekvencija najmanje 1 put nedeljno
Uklonno vreme isklj.	30 ms
Uklonno vreme uklj	9 ms
Trajanje uključivanja	100%
Karakteristične vrednosti za kaleme	24 V AC: 50/60 Hz, snaga pritezanja 2,1 VA, snaga zadržavanja 1,6 VA
Dozvoljene oscilacije napona	+/- 10 %
Radni medij	Komprimovani vazduh u skladu sa ISO 8573-1:2010 [7:4:4]
Napomena o radnom/upravljačkom mediju	Moguća primena zauljenog vazduha (u tom slučaju se zauljivanje mora nastaviti)
Otpornost na oscilacije	Provera primene za transport sa stepenom oštine 1 prema FN 942017-4 i EN 60068-2-6
Otpornost na udare	Šok provera prema stepenu oštine 1 u skladu sa FN 942017-5 i EN 60068-2-27
Najviši stepen otpornosti na koroziju KBK	2 - umerena izloženost koroziji
LABS usklađenost	VDMA24364-C1-L

Karakteristika	Vrednost
Temperatura medija	-5 °C...50 °C
Temperatura okruženja	-5 °C...50 °C
Električni priključak	Oblik C prema standardu DIN EN 175301-803
Pneumatski priključak 1	Priključna ploča
Pneumatski priključak: 2	Priključna baza
Pneumatski priključak 3	Priključna ploča
Napomena o materijalu	RoHS-usaglašen
Radni materijal zaptivki	NBR