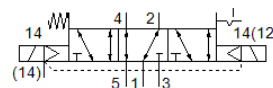


# Elektromagnetni ventil

## VSVA-B-P53AD-Z-A2-1T1L

Broj artikla: 8039186

FESTO



## Tehnički podaci

Svojstvo	Vrednost
Funkcija ventila	5/3, priključak 2 pod pritiskom, 4 odzračna
Način aktiviranja	električno
Širina	18 mm
Normalni nazivni protok	380 l/min
Operating pressure MPa	-0,09 ... 1 MPa
Pogonski pritisak	-0,9 ... 10 bar
Konstruktivna struktura	Klipni klizač
Vrsta resetovanja	mehanička opruga električno aktiviranje
Mehanička zaštita	IP65 NEMA 4
Nazivni prečnik	5 mm
Odzračna funkcija	se može prigušiti Via throttle plate Via individual sub-base
Princip zaptivanja	mekano
Položaj ugradnje	proizvoljno
Ručno pomoćno aktiviranje	pokriveno
Vrsta upravljanja	predupravljano
Snabdevanje upravljačkim vazduhom	eksterno
Smer protoka	proizvoljno
Overlap	Underlap
Signal status display	LED
Pilot pressure MPa	0,3 ... 1 MPa
Pritisak upravljanja	3 ... 10 bar
Protok ventila na pojedinačnoj priključnoj ploči	380 l/min
Optimizovani protok pneumatski upravljano ventila	440 l/min
Protok pneumatski povezanog ventila	380 l/min
nesimetrično prekidačko vreme isklj.	28 ms za kontrolnu stranu 12
nesimetrično prekidačko vreme uklj.	12 ms za kontrolnu stranu 12 9 ms za stranu upravljanja 14
Trajanje uključenosti	100 %
Maks. pozitivni ispitni impuls kod 0 signala	1.500 µs
Maks. negativni ispitni impuls kod 1 signala	800 µs
Nazivni pogonski napon DC	24 V
Parametri kalema	24 V DC: 1.6 W
Čvrstoća na udarno naprezanje	2,5 kV
Stepen zagađenja	3
Dozvoljena kolebanja napona	+/- 10 %
Pogonski medijum	Kompresovani vazduh prema ISO 8573-1:2010 [7:4:4]
Napomena o mediju pogona i upravljanja	Nauljeni pogon je moguć (u daljnjem pogonu potreban)
Otpornost na vibracije	Ispitivanje transporta sa stepenom težine 2 prema FN 942017-4 i EN 60068-2-6
Udarne čvrstoća	Shock test with severity level 2 in accordance with FN 942017-5 and EN 60068-2-27
Klasa korozione otpornosti KBK	0 - No corrosion stress

Svojstvo	Vrednost
PWIS conformity	VDMA24364-B1/B2-L
Temperatura medijuma	-5 ... 50 °C
Relativna vlažnost vazduha	0 - 90 %
Nivo zvučnog pritiska	85 dB(A)
Temperatura okoline	-5 ... 50 °C
Maks. pritezni moment, pričvršćenje ventila	0,8 ... 1,2 Nm
Težina proizvoda	172 g
Električni priključak	4-polno Utikači prema ISO 15407-2
Vrsta pričvršćenja	na priključnoj ploči
Priključak, upravljački pomoćni vazduh 12/14	Priključna ploča veličine 18 mm prema ISO 15407-2
Priključak, upravljački odlazni vazduh 82/84	po izboru: obuhvaćen nije obuhvaćeno
Pneumatski priključak 1	Priključna ploča veličine 18 mm prema ISO 15407-2
Pneumatski priključak 2	Priključna ploča veličine 18 mm prema ISO 15407-2
Pneumatski priključak 3	Priključna ploča veličine 18 mm prema ISO 15407-2
Pneumatski priključak 4	Priključna ploča veličine 18 mm prema ISO 15407-2
Pneumatski priključak 5	Priključna ploča veličine 18 mm prema ISO 15407-2
Materijal - napomena	RoHS komfornost
Material seals	FPM NBR
Material housing	Aluminijumski odlivak PA
Material screws	Galvanised steel