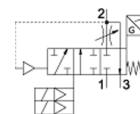
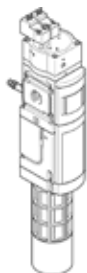


Ventil za uspostavu pritiska i odzračivanje

MS6-SV-1/2-D-10V24-2M8-SO-AG

Broj artikla: 8038490

FESTO



Tehnički podaci

Svojstvo	Vrednost
Serijski broj	MS
Veličina	6
Mera mreže	62 mm
Sigurnosna funkcija	Odzračivanje Prevention of unexpected start-up (pressurisation)
Safety Integrity Level (SIL)	Odzračivanje / SIL 3 Prevention of unexpected start-up (pressurisation)/SIL 3
Performance level (PL)	Exhaust/category 3, Performance Level d Prevention of unexpected start-up (pressurisation)/category 3, Performance Level d
Napomena za dinamičku silu	Frekvencija preklapanja najmanje 1/mesecu
Konstruktivna struktura	Sedište klipa
Sloboda preklapanja	ne
Način aktiviranja	električno
Snabdevanje upravljačkim vazduhom	interno
Princip zaptivanja	mekano
Odzračna funkcija	ne prigušuje se
Princip prepoznavanja pozicije	Princip elektromagnetnog klipa
Odgovara standardu	DIN EN ISO 13849-1 DIN EN ISO 13849-2
Ručno pomoćno aktiviranje	bez
Vrsta resetovanja	mehanička opruga
Vrsta upravljanja	predupravljano
Funkcija ventila	3/2 zatvoren, monostabilan Funkcija uspostave pritiska
Operating pressure MPa	0,35 ... 1 MPa
Pogonski pritisak	3,5 ... 10 bar
Manometar	sa manometrom
C vrednost	19,3 l/sbar
b-vrednost	0,21
Normalni nazivni protok	4.300 l/min
Standard flow rate exhaust 0.6->0 MPa (6->0 bar, 87->0 psi)	9.000 l/min
Maks. frekvencija prekidača	0,5 Hz
Vreme isključenja	40 ms
Vreme uključanja	130 ms
Trajanje uključenosti	100 %
Signal status display	LED Switching outputs
Parametri kalema	24 V DC: 1.8 W
Nazivni pogonski napon DC	24 V
Dozvoljena kolebanja napona	+10 % / -15 %
Pogonski medijum	Kompresovani vazduh prema ISO 8573-1:2010 [7:4:4]
Napomena o mediju pogona i upravljanja	Nauljeni pogon je moguć (u daljnjem pogonu potreban)
Klasa korozione otpornosti KBK	2 - Moderate corrosion stress
Materijal - napomena	RoHS komformnost
PWIS conformity	VDMA24364-B1/B2-L

Svojstvo	Vrednost
Nivo zvučnog pritiska	75 dB(A)
Mehanička zaštita	IP65 sa utičnicom
Temperatura medijuma	-10 ... 50 °C
Temperatura okoline	-10 ... 50 °C
Temperatura ležaja	-10 ... 50 °C
Udarna čvrstoća	Shock test with severity level 2 in accordance with FN 942017-5 and EN 60068-2-27
Otpornost na vibracije	Ispitivanje transporta sa stepenom težine 2 prema FN 942017-4 i EN 60068-2-6
Dozvola	RCM Mark
KC mark	KC-EMV
CE znak (vidi izjavu o usklađenosti)	prema EU-mašine-smernica
Vrsta pričvršćenja	Ugradnja vodova sa priborom po izboru:
Položaj ugradnje	proizvoljno
Težina proizvoda	2.110 g
Pneumatski priključak 1	G1/2
Pneumatski priključak 2	G1/2
Pneumatski priključak 3	G1
Električni priključak	2-polno 2x plug Plug pattern type C to EN 175301-803 prema EN 175301-803
Electrical connection, proximity sensor	2x cable with plug 3-polni M8 obrnjeni navoj
Material housing	Aluminijumski odlivak
Material seals	NBR
Material piston rod	visokolegirani čelik, nerđajući