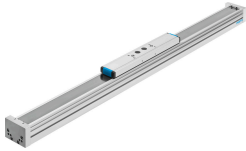


Vodica ose ELFA-RF-80- -

Broj dela: 8037968

FESTO



Tehnički list

Karakteristika	Vrednost
Radni hod	50 mm...7000 mm
Veličina konstrukcije	80
Ugradni položaj	Proizvoljan
Vođenje	Vođenje valjaka
Dizajn	Vođenje
Maks. ubrzanje	50 m/s ²
Maks. brzina	10 m/s
Najviši stepen otpornosti na koroziju KBK	0 - bez izloženosti koroziji
LABS usklađenost	VDMA24364-Zona III
Vrsta zaštite	IP40
Temperatura okruženja	-10 °C...60 °C
Površinski momenti 2. stepena ly	269840 mm ⁴
Površinski momenti 2. stepena lz	1018510 mm ⁴
Maks. sila Fy	800 N
Maksimalna sila Fz	800 N
Maks. otpor pri praznom hodu i pomeranju	40 N
Maks. momenat Mx	30 Nm
Interval podmazivanja u zavisnosti od trase	10000 km
Osnovna težina kod hoda od 0 mm	4280 g
Dodatak težini na 10 mm hoda	47.13 g
Vrsta pričvršćenja	sa priborom
Materijal profila	Aluminijumska legura za obrada eloksirano
Napomena o materijalu	RoHS-usaglašen
Materijal pokrivne trake	nerđajući plemeniti čelik
Materijal vodiče	Čelik
Materijal kizača	Aluminijumska legura za obrada eloksirano