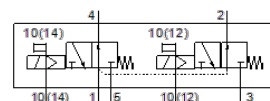


# Elektromagnetni ventil

## VUVS-LT30-T32U-MZD-G38-F8

Broj artikla: 8036708

FESTO



## Tehnički podaci

| Svojstvo                                     | Vrednost                                                                          |
|----------------------------------------------|-----------------------------------------------------------------------------------|
| Funkcija ventila                             | 2x3/2 otvoren, monostabilan                                                       |
| Način aktiviranja                            | električno                                                                        |
| Veličina ventila                             | 31 mm                                                                             |
| Normalni nazivni protok                      | 1.600 l/min                                                                       |
| Operating pressure MPa                       | 0,1 ... 1 MPa                                                                     |
| Pogonski pritisak                            | 1 ... 10 bar                                                                      |
| Konstruktivna struktura                      | Tanjir - sedište                                                                  |
| Vrsta resetovanja                            | mehanička opruga                                                                  |
| Dozvola                                      | c UL us - Recognized (OL)                                                         |
| Nazivni prečnik                              | 7,8 mm                                                                            |
| Odzračna funkcija                            | se može prigušiti                                                                 |
| Princip zaptivanja                           | mekano                                                                            |
| Položaj ugradnje                             | proizvoljno                                                                       |
| Ručno pomoćno aktiviranje                    | sa blokiranjem<br>Dodirno                                                         |
| Vrsta upravljanja                            | predupravljano                                                                    |
| Snabdevanje upravljačkim vazduhom            | eksterno                                                                          |
| Smer protoka                                 | nije reverzibilno                                                                 |
| Overlap                                      | Underlap                                                                          |
| Pilot pressure MPa                           | 0,25 ... 1 MPa                                                                    |
| Pritisak upravljanja                         | 2,5 ... 10 bar                                                                    |
| b-vrednost                                   | 0,3                                                                               |
| C vrednost                                   | 6,7 l/sbar                                                                        |
| Vreme isključenja                            | 35 ms                                                                             |
| Vreme uključenja                             | 14 ms                                                                             |
| Maks. pozitivni ispitni impuls kod 0 signala | 2.000 µs                                                                          |
| Maks. negativni ispitni impuls kod 1 signala | 3.600 µs                                                                          |
| Parametri kalema                             | Potražite elektromagnetski kalem, morate ga naručiti posebno                      |
| Pogonski medijum                             | Kompresovani vazduh prema ISO 8573-1:2010 [7:4:4]                                 |
| Napomena o mediju pogona i upravljanja       | Nauljeni pogon je moguć (u daljnjem pogonu potreban)                              |
| Otpornost na vibracije                       | Ispitivanje transporta sa stepenom težine 2 prema FN 942017-4 i EN 60068-2-6      |
| Udarne čvrstoća                              | Shock test with severity level 2 in accordance with FN 942017-5 and EN 60068-2-27 |
| Klasa korozione otpornosti KBK               | 2 - Moderate corrosion stress                                                     |
| Temperatura medijuma                         | -10 ... 60 °C                                                                     |
| Medijum upravljanja                          | Kompresovani vazduh prema ISO 8573-1:2010 [7:4:4]                                 |
| Temperatura okoline                          | -10 ... 60 °C                                                                     |
| Težina proizvoda                             | 442 g                                                                             |
| Vrsta pričvršćenja                           | na priključnoj letvi<br>sa prolaznim otvorom<br>po izboru:                        |
| Priključak / otvor                           | nije obuhvaćeno                                                                   |
| Priključak, upravljački odlazni vazduh 82    | M5                                                                                |
| Priključak, upravljački odlazni vazduh 84    | M5                                                                                |
| Priključak, upravljački vazduh 12            | G1/8                                                                              |

| Svojstvo                          | Vrednost                        |
|-----------------------------------|---------------------------------|
| Priključak, upravljački vazduh 14 | G1/8                            |
| Pneumatski priključak 1           | G3/8                            |
| Pneumatski priključak 2           | G3/8                            |
| Pneumatski priključak 3           | G3/8                            |
| Pneumatski priključak 4           | G3/8                            |
| Pneumatski priključak 5           | G3/8                            |
| Materijal - napomena              | RoHS komfornost                 |
| Material seals                    | HNBR<br>NBR<br>TPE-U(PU)        |
| Material housing                  | Die-cast aluminium, painted     |
| Material Piston slide             | Aluminijumska legura za kovanje |
| Material screws                   | Galvanised steel                |