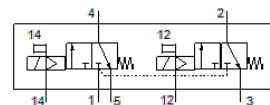
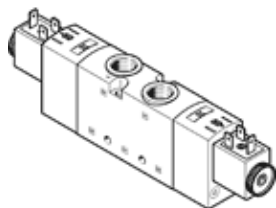


Elektromagnetni ventil

VUVS-LT30-T32C-MZD-G38-F8-1B2

Broj artikla: 8036705

FESTO



Tehnički podaci

| Svojstvo | Vrednost |
|--|---|
| Funkcija ventila | 2x3/2 zatvoren, monostabilan |
| Način aktiviranja | električno |
| Veličina ventila | 31 mm |
| Normalni nazivni protok | 1.600 l/min |
| Operating pressure MPa | 0,1 ... 1 MPa |
| Pogonski pritisak | 1 ... 10 bar |
| Konstruktivna struktura | Tanjir - sedište |
| Vrsta resetovanja | mehanička opruga |
| Dozvola | c UL us - Recognized (OL) |
| Mehanička zaštita | IP65 sa utičnicom prema IEC 60529 |
| Nazivni prečnik | 7,9 mm |
| Odzračna funkcija | se može prigušiti |
| Princip zaptivanja | mekano |
| Položaj ugradnje | proizvoljno |
| Ručno pomoćno aktiviranje | sa blokiranjem Dodirno |
| Vrsta upravljanja | predupravljano |
| Snabdevanje upravljačkim vazduhom | eksterno |
| Smer protoka | nije reverzibilno |
| Overlap | Underlap |
| Pilot pressure MPa | 0,25 ... 1 MPa |
| Pritisak upravljanja | 2,5 ... 10 bar |
| b-vrednost | 0,4 |
| C vrednost | 6 l/sbar |
| Vreme isključenja | 33 ms |
| Vreme uključenja | 13 ms |
| Trajanje uključenosti | 100 % |
| Maks. pozitivni ispitni impuls kod 0 signala | 2.000 µs |
| Maks. negativni ispitni impuls kod 1 signala | 3.600 µs |
| Parametri kalema | 24 V DC: 3.3 W |
| Dozvoljena kolebanja napona | +/- 10 % |
| Pogonski medijum | Kompresovani vazduh prema ISO 8573-1:2010 [7:4:4] |
| Napomena o mediju pogona i upravljanja | Nauljeni pogon je moguć (u daljnjem pogonu potreban) |
| Otpornost na vibracije | Ispitivanje transporta sa stepenom težine 2 prema FN 942017-4 i EN 60068-2-6 |
| Udarna čvrstoća | Shock test with severity level 2 in accordance with FN 942017-5 and EN 60068-2-27 |
| Klasa korozione otpornosti KBK | 2 - Moderate corrosion stress |
| Temperatura medijuma | -10 ... 60 °C |
| Medijum upravljanja | Kompresovani vazduh prema ISO 8573-1:2010 [7:4:4] |
| Temperatura okoline | -10 ... 60 °C |
| Težina proizvoda | 543 g |
| Električni priključak | Plug pattern type B to EN 175301-803 po industrijskom standardu (11 mm) |

| Svojstvo | Vrednost |
|---|--|
| Vrsta pričvrščenja | na priključnoj letvi sa prolaznim otvorom po izboru: |
| Priključak / otvor | nije obuhvaćeno |
| Priključak, upravljački odlazni vazduh 82 | M5 |
| Priključak, upravljački odlazni vazduh 84 | M5 |
| Priključak, upravljački vazduh 12 | G1/8 |
| Priključak, upravljački vazduh 14 | G1/8 |
| Pneumatski priključak 1 | G3/8 |
| Pneumatski priključak 2 | G3/8 |
| Pneumatski priključak 3 | G3/8 |
| Pneumatski priključak 4 | G3/8 |
| Pneumatski priključak 5 | G3/8 |
| Materijal - napomena | RoHS komformnost |
| Material seals | HNBR NBR TPE-U(PU) |
| Material housing | Die-cast aluminium, painted |
| Material Piston slide | Aluminijumska legura za kovanje |
| Material screws | Galvanised steel |