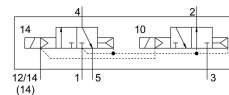


# Elektromagnetni ventil VSVA-B-T32H-AZ-D2-1T1L

Broj dela: 8034995

FESTO



## Tehnički list

| Karakteristika                                 | Vrednost   |
|--|--|
| Funkcija ventila                               | 2x3/2 otvoreno/zatvoreno monostabilno  |
| Vrsta aktiviranja                              | električni   |
| Ugradna širina                                 | 52 mm  |
| Normalni nominalni protok                      | 2400 l/min   |
| Pneumatski radni priključak                    | Priključna ploča veličine 2 prema standardu ISO 5599-2<br>G1/2                         |
| Pogonski napon                                 | 24V DC   |
| Radni pritisak                                 | 0.3 MPa...1 MPa<br>3 bar...10 bar  |
| Dizajn   | Zasun sa klipom  |
| Dozvola  | c UL us - Recognized (OL)  |
| KC oznaka                                      | KC-EMV   |
| CE-oznaka (vidi Izjavu o usaglašenosti)        | prema EU direktivi o elektromagnetnoj kompatibilnosti                                  |
| Vrsta zaštite                                  | IP65<br>NEMA 4   |
| Dimenzija mrežice                              | 59 mm  |
| Funkcija ispuštanja vazduha                    | sa mogućnošću prigušivanja<br>preko prigušne ploče<br>preko pojedinačne ventilске baze |
| Princip zaptivanja                             | meko   |
| Ugradni položaj                                | Proizvoljan  |
| Odgovara standardu                             | ISO 5599-2   |
| Ručna pomoćna aktivacija                       | pokriveno  |
| Vrsta upravljanja                              | sa predupravljanjem  |
| Snabdevanjem upravljačkim vazduhom             | eksterni   |
| Smer strujanja                                 | nije reverzibilno  |
| Prikaz statusa signala                         | LED  |
| Upravljački pritisak                           | 0.3 MPa...1 MPa<br>3 bar...10 bar  |
| Protočni ventil                                | 3000 l/min   |
| Protok ventila na pojedinačnoj ventilskoj bazi | 2600 l/min   |
| Protočni ventil pneumatski međupovezan         | 2400 l/min   |
| Uklopno vreme isklj.                           | 35 ms  |

| Karakteristika   | Vrednost   |
|--|--|
| Uklonno vreme uklj                                     | 20 ms  |
| Trajanje uključivanja                                  | 100%   |
| Maks. pozitivni impuls ispitivanja pri signalu 0       | 1000 µs  |
| Maks. negativni impuls ispitivanja pri signalu 1       | 3500 µs  |
| Nominalna struja privlačenja elektromagnetne zavojnice | 165 mA do 30 ms  |
| Nominalna struja pri smanjenju struje                  | 35 mA posle 30 ms  |
| Karakteristične vrednosti za kaleme                    | 24 V DC: 4,6 W   |
| Otpornost na udarni napon                              | 2,5 kV   |
| Stepen zaprljanja                                      | 3  |
| Dozvoljene oscilacije napona                           | +/- 10 %   |
| Radni medij  | Komprimovani vazduh u skladu sa ISO 8573-1:2010 [7:4:4]                            |
| Napomena o radnom/upravljačkom mediju                  | Moguća primena zauljenog vazduha (u tom slučaju se zauljivanje mora nastaviti)     |
| Otpornost na oscilacije                                | Provera primene za transport sa stepenom oštine 2 prema FN 942017-4 i EN 60068-2-6 |
| Otpornost na udare                                     | Šok provera prema stepenu oštine 2 u skladu sa FN 942017-5 i EN 60068-2-27         |
| Najviši stepen otpornosti na koroziju KBK              | 0 - bez izloženosti koroziji   |
| LABS usklađenost                                       | VDMA24364-B1/B2-L  |
| Temperatura medija                                     | -5 °C...50 °C  |
| Relativna vlažnost vazduha                             | 0 - 90 %   |
| Temperatura okruženja                                  | -5 °C...50 °C  |
| Težina proizvoda                                       | 740 g  |
| Električni priključak                                  | Plug-in prema ISO 5599-2   |
| Vrsta pričvršćenja                                     | na priključnoj ploči   |
| Priključak za upravljački vazduh 12/14                 | Priključna ploča veličine 2 prema standardu ISO 5599-2                             |
| Priključak upravljačkog izduvnog vazduha 82/84         | obuhvaćeno nije u skladu sa standardom po izboru:                                  |
| Pneumatski priključak 1                                | Priključna ploča veličine 2 prema standardu ISO 5599-2                             |
| Pneumatski priključak: 2                               | Priključna baza veličine 2 prema standardu ISO 5599-2                              |
| Pneumatski priključak 3                                | Priključna ploča veličine 2 prema standardu ISO 5599-2                             |
| Pneumatski priključak: 4                               | Priključna baza veličine 2 prema standardu ISO 5599-2                              |
| Pneumatski priključak: 5                               | Priključna baza veličine 2 prema standardu ISO 5599-2                              |
| Napomena o materijalu                                  | RoHS-usaglašen   |
| Radni materijal zaptivki                               | FPM<br>HNBR<br>NBR   |
| Materijal kućišta                                      | Aluminijum liven pod pritiskom<br>PA   |
| Materijal vijaka                                       | Pocinkovani čelik  |