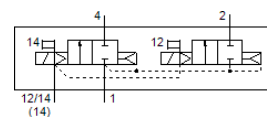


Elektromagnetni ventil

VSVA-B-T22C-AZTR-D1-1T1L

Broj artikla: 8034781

FESTO



Tehnički podaci

| Svojstvo | Vrednost |
|-------------------------------------------------------|-----------------------------------------------------------------------------------|
| Funkcija ventila | 2x2/2 zatvoren, monostabilan |
| Način aktiviranja | električno |
| Širina | 42 mm |
| Normalni nazivni protok | 1.400 l/min |
| Operating pressure MPa | 0,3 ... 1 MPa |
| Pogonski pritisak | 3 ... 10 bar |
| Konstruktivna struktura | Klipni klizač |
| Vrsta resetovanja | pneumatska opruga |
| Dozvola | c UL us - Recognized (OL) |
| Mehanička zaštita | IP65 NEMA 4 |
| Odzračna funkcija | se može prigušiti Via individual sub-base |
| Princip zaptivanja | mekano |
| Položaj ugradnje | proizvoljno |
| Ručno pomoćno aktiviranje | sa priborom se fiksira Dodirno |
| Vrsta upravljanja | predupravljano |
| Snabdevanje upravljačkim vazduhom | eksterno |
| Smer protoka | nije reverzibilno |
| Signal status display | LED |
| Pilot pressure MPa | 0,3 ... 1 MPa |
| Pritisak upravljanja | 3 ... 10 bar |
| Protok, ventil | 1.600 l/min |
| Protok ventila na pojedinačnoj priključnoj ploči | 1.400 l/min |
| Optimizovani protok pneumatski upravljano ventila | 1.500 l/min |
| Protok pneumatski povezanog ventila | 1.400 l/min |
| Vreme isključenja | 38 ms |
| Vreme uključenja | 20 ms |
| Maks. pozitivni ispitni impuls kod 0 signala | 1.600 µs |
| Maks. negativni ispitni impuls kod 1 signala | 1.100 µs |
| Nazivna struja privlačenja po elektromagnetnom kalemu | 60 mA up to 30 ms |
| Parametri kalema | 24 V DC: 1.3 W |
| Čvrstoća na udarno naprezanje | 2,5 kV |
| Stepen zagađenja | 3 |
| Dozvoljena kolebanja napona | +/- 10 % |
| Pogonski medijum | Kompresovani vazduh prema ISO 8573-1:2010 [7:4:4] |
| Napomena o mediju pogona i upravljanja | Nauljeni pogon je moguć (u daljnjem pogonu potreban) |
| Otpornost na vibracije | Ispitivanje transporta sa stepenom težine 2 prema FN 942017-4 i EN 60068-2-6 |
| Udarna čvrstoća | Shock test with severity level 2 in accordance with FN 942017-5 and EN 60068-2-27 |
| Klasa korozione otpornosti KBK | 0 - No corrosion stress |
| PWIS conformity | VDMA24364-B1/B2-L |
| Relativna vlažnost vazduha | 0 - 90 % |
| Temperatura okoline | -5 ... 50 °C |

| Svojstvo | Vrednost |
|----------------------------------------------|--------------------------------------------------------|
| Težina proizvoda | 442 g |
| Električni priključak | Plug-in prema ISO 5599-2 |
| Vrsta pričvršćenja | na priključnoj ploči |
| Priključak, upravljački pomoćni vazduh 12/14 | Priključna ploča veličina 01 prema ISO 5599-2 |
| Priključak, upravljački odlazni vazduh 82/84 | po izboru: nije obuhvaćeno prema normi obuhvaćen |
| Pneumatski priključak 1 | Priključna ploča veličina 01 prema ISO 5599-2 |
| Pneumatski priključak 2 | Priključna ploča veličina 01 prema ISO 5599-2 |
| Pneumatski priključak 3 | Priključna ploča veličina 01 prema ISO 5599-2 |
| Pneumatski priključak 4 | Priključna ploča veličina 01 prema ISO 5599-2 |
| Pneumatski priključak 5 | Priključna ploča veličina 01 prema ISO 5599-2 |
| Materijal - napomena | RoHS komfornost |
| Material seals | FPM HNBR NBR |
| Material housing | Aluminijumski odlivak PA |
| Material screws | Galvanised steel |