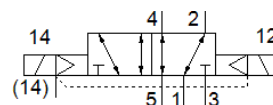


Elektromagnetni ventil

VSVA-B-B52-Z-A2-1T1L

Broj artikla: 8033486

FESTO



Tehnički podaci

| Svojstvo | Vrednost |
|---|---|
| Funkcija ventila | 5/2 bistabilan |
| Način aktiviranja | električno |
| Širina | 18 mm |
| Normalni nazivni protok | 550 l/min |
| Operating pressure MPa | -0,09 ... 1 MPa |
| Pogonski pritisak | -0,9 ... 10 bar |
| Konstruktivna struktura | Klipni klizač |
| Dozvola | c UL us - Recognized (OL) |
| Mehanička zaštita | IP65 NEMA 4 |
| Odzračna funkcija | se može prigušiti Via throttle plate Via individual sub-base |
| Princip zaptivanja | mekano |
| Položaj ugradnje | proizvoljno |
| Ručno pomoćno aktiviranje | pokriveno |
| Vrsta upravljanja | predupravljano |
| Snabdevanje upravljačkim vazduhom | eksterno interno |
| Smer protoka | proizvoljno |
| Overlap | Positive overlap |
| Signal status display | LED |
| Pilot pressure MPa | 0,3 ... 1 MPa |
| Pritisak upravljanja | 3 ... 10 bar |
| Protok, ventil | 750 l/min |
| Protok ventila na pojedinačnoj priključnoj ploči | 600 l/min |
| Optimizovani protok pneumatski upravljano ventila | 700 l/min |
| Protok pneumatski povezanog ventila | 550 l/min |
| Vreme povratnog signala sklopke | 11 ms |
| Trajanje uključenosti | 100 % |
| Maks. pozitivni ispitni impuls kod 0 signala | 1.500 µs |
| Maks. negativni ispitni impuls kod 1 signala | 800 µs |
| Maks. potrošnja struja | 72 mA |
| Nazivni pogonski napon DC | 24 V |
| Parametri kalema | 24 V DC: 1.6 W |
| Čvrstoća na udarno naprezanje | 2,5 kV |
| Stepen zagađenja | 3 |
| Dozvoljena kolebanja napona | +/- 10 % |
| Pogonski medijum | Kompresovani vazduh prema ISO 8573-1:2010 [7:4:4] |
| Napomena o mediju pogona i upravljanja | Nauljeni pogon je moguć (u daljnjem pogonu potreban) |
| Otpornost na vibracije | Ispitivanje transporta sa stepenom težine 2 prema FN 942017-4 i EN 60068-2-6 |
| Udarna čvrstoća | Shock test with severity level 2 in accordance with FN 942017-5 and EN 60068-2-27 |
| Klasa korozione otpornosti KBK | 0 - No corrosion stress |
| PWIS conformity | VDMA24364-B1/B2-L |

| Svojstvo | Vrednost |
|--|--|
| Relativna vlažnost vazduha | 0 - 90 % |
| Medijum upravljanja | Kompresovani vazduh prema ISO 8573-1:2010 [7:4:4] |
| Temperatura okoline | -5 ... 50 °C |
| Težina proizvoda | 172 g |
| Električni priključak | Plug-in prema ISO 15407-2 |
| Vrsta pričvršćenja | na priključnoj ploči |
| Priključak, upravljački pomoćni vazduh 12/14 | Priključna ploča veličine 18 mm prema ISO 15407-2 |
| Priključak, upravljački odlazni vazduh 82/84 | po izboru: nije obuhvaćeno prema normi obuhvaćen |
| Pneumatski priključak 1 | Priključna ploča veličine 18 mm prema ISO 15407-2 |
| Pneumatski priključak 2 | Priključna ploča veličine 18 mm prema ISO 15407-2 |
| Pneumatski priključak 3 | Priključna ploča veličine 18 mm prema ISO 15407-2 |
| Pneumatski priključak 4 | Priključna ploča veličine 18 mm prema ISO 15407-2 |
| Pneumatski priključak 5 | Priključna ploča veličine 18 mm prema ISO 15407-2 |
| Materijal - napomena | RoHS komformnost |
| Material seals | FPM HNBR NBR |
| Material housing | Aluminijumski odlivak PA |
| Material screws | Galvanised steel |