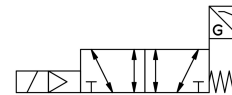
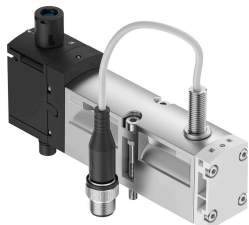


# Elektromagnetni ventil VSVA-B-M52-MZTR-A1-1T1L-APX-0.5

Broj dela: 8033034

FESTO



## Tehnički list

| Karakteristika                          | Vrednost   |
|---|--|
| Funkcija ventila                        | 5/2 monostabilni   |
| Vrsta aktiviranja                       | električni   |
| Ugradna širina                          | 26 mm  |
| Normalni nominalni protok               | 1100 l/min   |
| Pneumatski radni priključak             | Priključna baza veličine 26 mm prema standardu ISO 15407-2 G1/4                  |
| Radni pritisak                          | -0.09 MPa...1 MPa<br>-0.9 bar...10 bar   |
| Dizajn                                  | Zasun sa klipom  |
| Način vraćanja u prethodni položaj      | mehaničke opruge   |
| KC oznaka                               | KC-EMV   |
| CE-oznaka (vidi Izjavu o usaglašenosti) | prema EU direktivi o elektromagnetnoj kompatibilnosti                            |
| Vrsta zaštite                           | IP65<br>NEMA 4   |
| Nominalna širina                        | 9 mm   |
| Funkcija ispuštanja vazduha             | sa mogućnošću prigušivanja preko prigušne ploče preko pojedinačne ventilske baze |
| Princip zaptivanja                      | meko   |
| Ugradni položaj                         | Proizvoljan  |
| Ručna pomoćna aktivacija                | sa opremom za zaustavljanje impulsno   |
| Vrsta upravljanja                       | sa predupravljanjem  |
| Snabdevanjem upravljačkim vazduhom      | eksterni   |
| Smer strujanja                          | Proizvoljan  |
| Princip merenja                         | induktivno   |
| Prekrivanje                             | pozitivno preklapanje  |
| Zaštita od zamene polova senzora        | za sve električne priključke   |
| Prikaz statusa signala                  | LED  |
| Provera uklopnom položaja               | Položaj mirovanja sa senzorom  |
| Prikaz statusa uključivanja senzora     | LED  |
| Upravljački pritisak                    | 0.3 MPa...1 MPa<br>3 bar...10 bar  |

| Karakteristika   | Vrednost   |
|--|--|
| Protočni ventil  | 1400 l/min   |
| Protok ventila na pojedinačnoj ventilskoj bazi                 | 1200 l/min   |
| Protočni ventil pneumatski međupovezan i optimizovan za protok | 1350 l/min   |
| Protočni ventil pneumatski međupovezan                         | 1100 l/min   |
| Uklopno vreme isklj.   | 54 ms  |
| Uklopno vreme uklj   | 20 ms  |
| Ventil - vreme uklj. senzora                                   | 60 ms  |
| Ventil - uklopno vreme senzora isklj.                          | 11 ms  |
| Trajanje uključivanja  | 100%   |
| Maks. pozitivni impuls ispitivanja pri signalu 0               | 1200 µs  |
| Maks. negativni impuls ispitivanja pri signalu 1               | 1100 µs  |
| Nominalni radni napon DC                                       | 24 V   |
| Uklopni izlaz  | PNP  |
| Karakteristične vrednosti za kaleme                            | 24 V DC: 1,6 W   |
| Otpornost na udarni napon                                      | 2.5 kV   |
| Stepen zaprljanja  | 3  |
| Dozvoljene oscilacije napona                                   | +/- 10 %   |
| Radni medij  | Komprimirani vazduh u skladu sa ISO 8573-1:2010 [7:4:4]                            |
| Napomena o radnom/upravljačkom mediju                          | Moguća primena zauljenog vazduha (u tom slučaju se zauljivanje mora nastaviti)     |
| Otpornost na oscilacije  | Provera primene za transport sa stepenom oštine 2 prema FN 942017-4 i EN 60068-2-6 |
| Otpornost na udare   | Šok provera prema stepenu oštine 2 u skladu sa FN 942017-5 i EN 60068-2-27         |
| Najviši stepen otpornosti na koroziju KBK                      | 0 - bez izloženosti koroziji   |
| LABS usklađenost   | VDMA24364-B1/B2-L  |
| Temperatura medija   | -5 °C...50 °C  |
| Relativna vlažnost vazduha                                     | 0 - 90 %   |
| Nivo zvučnog pritiska  | 85 dB(A)   |
| Temperatura okruženja  | -5 °C...50 °C  |
| Maks. obrtni momenat pritezanja za pričvršćenje ventila        | 1.8 Nm...2.2 Nm  |
| Težina proizvoda   | 281 g  |
| Opseg radnog napona DC senzora                                 | 10 V...30 V  |
| Otpornost senzora na kratki spoj                               | taktno   |
| Struja u praznom hodu, senzor                                  | 10 mA  |
| Maks. izlazne struje senzora                                   | 200 mA   |
| Maks. frekvencija uključivanja senzora                         | 5000 Hz  |
| Preostala valovitost senzora                                   | ± 10 %   |
| Prekid napona na senzoru                                       | 2 V  |
| Električni priključak  | 4-polni<br>Priključak<br>prema ISO 15407-2   |
| Priključak senzora   | Utikač<br>Kabl<br>4-polni<br>M12x1<br>0,5 m  |
| Vrsta pričvršćenja   | na priključnoj ploči   |
| Priključak za upravljački vazduh 12/14                         | Priključna baza veličine 26 mm prema ISO 15407-2                                   |
| Priključak upravljačkog izduvnog vazduha 82/84                 | obuhvaćeno<br>nije registrovano<br>po izboru:                                      |
| Pneumatski priključak 1  | Priključna baza veličine 26 mm prema ISO 15407-2                                   |
| Pneumatski priključak: 2                                       | Priključna baza veličine 26 mm u skladu sa ISO 15407-2                             |
| Pneumatski priključak 3  | Priključna baza veličine 26 mm prema ISO 15407-2                                   |
| Pneumatski priključak: 4                                       | Priključna baza veličine 26 mm prema ISO 15407-2                                   |

| <b>Karakteristika</b>      | <b>Vrednost</b>                                  |
|----------------------------|--|
| Pneumatski priključak: 5   | Priključna baza veličine 26 mm prema ISO 15407-2 |
| Napomena o materijalu      | RoHS-usaglašen                                   |
| Radni materijal zaptivki   | FPM<br>NBR                                       |
| Materijal kućišta          | Aluminijum liven pod pritiskom<br>PA             |
| Materijal vijaka           | Pocinkovani čelik                                |
| Funkcija uklopnog elementa | Otvarač  |