

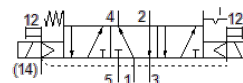
# Elektromagnetni ventil

## VSVA-B-P53BD-ZD-A2-1T1L

Broj artikla: 8031817

FESTO

Ovaj tip je prikladan za vakuum.



## Tehnički podaci

| Svojstvo  | Vrednost   |
|---|--|
| Funkcija ventila                                  | 5/3, priključak 4 pod pritiskom, 2 odzračna                        |
| Način aktiviranja                                 | električno   |
| Širina  | 18 mm  |
| Normalni nazivni protok                           | 370 l/min  |
| Operating pressure MPa                            | -0,09 ... 1 MPa  |
| Pogonski pritisak                                 | -0,9 ... 10 bar  |
| Konstruktivna struktura                           | Klipni klizač  |
| Vrsta resetovanja                                 | mehanička opruga<br>električno aktiviranje                         |
| Dozvola   | c UL us - Recognized (OL)  |
| Mesto izdavanja sertifikata                       | UL MH19482   |
| Mehanička zaštita                                 | IP65<br>NEMA 4   |
| Nazivni prečnik                                   | 5 mm   |
| Odzračna funkcija                                 | se može prigušiti<br>Via throttle plate<br>Via individual sub-base |
| Princip zaptivanja                                | mekano   |
| Položaj ugradnje                                  | proizvoljno  |
| Ručno pomoćno aktiviranje                         | sa blokiranjem<br>Dodirno<br>pokriveno                             |
| Vrsta upravljanja                                 | predupravljano   |
| Snabdevanje upravljačkim vazduhom                 | eksterno<br>interno  |
| Smer protoka                                      | nije reverzibilno  |
| Overlap   | Underlap   |
| Signal status display                             | LED  |
| Pilot pressure MPa                                | 0,3 ... 1 MPa  |
| Pritisak upravljanja                              | 3 ... 10 bar   |
| Protok ventila na pojedinačnoj priključnoj ploči  | 400 l/min  |
| Optimizovani protok pneumatski upravljano ventila | 430 l/min  |
| Protok pneumatski povezanog ventila               | 370 l/min  |
| nesimetrično prekidačko vreme isklj.              | 28 ms za kontrolnu stranu 12                                       |
| nesimetrično prekidačko vreme uklj.               | 12 ms za kontrolnu stranu 12<br>9 ms za stranu upravljanja 14      |
| Trajanje uključenosti                             | 100 %  |
| Maks. pozitivni ispitni impuls kod 0 signala      | 1.500 µs   |
| Maks. negativni ispitni impuls kod 1 signala      | 800 µs   |
| Nazivni pogonski napon DC                         | 24 V   |
| Parametri kalema                                  | 24 V DC: 1.6 W   |
| Čvrstoća na udarno naprezanje                     | 2,5 kV   |
| Stepen zagađenja                                  | 3  |
| Dozvoljena kolebanja napona                       | +/- 10 %   |

| Svojstvo                                     | Vrednost  |
|--|---|
| Pogonski medijum                             | Kompresovani vazduh prema ISO 8573-1:2010 [7:4:4]                                 |
| Napomena o mediju pogona i upravljanja       | Nauljeni pogon je moguć (u daljnjem pogonu potreban)                              |
| Otpornost na vibracije                       | Ispitivanje transporta sa stepenom težine 2 prema FN 942017-4 i EN 60068-2-6      |
| Udarna čvrstoća                              | Shock test with severity level 2 in accordance with FN 942017-5 and EN 60068-2-27 |
| Klasa korozione otpornosti KBK               | 0 - No corrosion stress   |
| PWIS conformity                              | VDMA24364-B1/B2-L   |
| Temperatura medijuma                         | -5 ... 50 °C  |
| Relativna vlažnost vazduha                   | 0 - 90 %  |
| Nivo zvučnog pritiska                        | 85 dB(A)  |
| Temperatura okoline                          | -5 ... 50 °C  |
| Maks. pritezni moment, pričvršćenje ventila  | 0,8 ... 1,2 Nm  |
| Težina proizvoda                             | 172 g   |
| Električni priključak                        | 4-polno<br>Utikači<br>prema ISO 15407-2   |
| Vrsta pričvršćenja                           | na priključnoj ploči  |
| Priključak, upravljački pomoćni vazduh 12/14 | Priključna ploča veličine 18 mm prema ISO 15407-2                                 |
| Priključak, upravljački odlazni vazduh 82/84 | po izboru:<br>obuhvaćen<br>nije obuhvaćeno  |
| Pneumatski priključak 1                      | Priključna ploča veličine 18 mm prema ISO 15407-2                                 |
| Pneumatski priključak 2                      | Priključna ploča veličine 18 mm prema ISO 15407-2                                 |
| Pneumatski priključak 3                      | Priključna ploča veličine 18 mm prema ISO 15407-2                                 |
| Pneumatski priključak 4                      | Priključna ploča veličine 18 mm prema ISO 15407-2                                 |
| Pneumatski priključak 5                      | Priključna ploča veličine 18 mm prema ISO 15407-2                                 |
| Materijal - napomena                         | RoHS komformnost  |
| Material seals                               | FPM<br>NBR  |
| Material housing                             | Aluminijumski odlivak<br>PA   |
| Material screws                              | Galvanised steel  |