

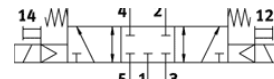
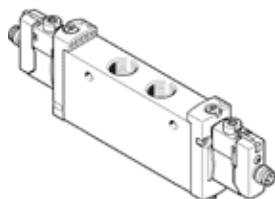
Elektromagnetni ventil

VUVG-L18-P53C-T-G14-1R8L

Broj artikla: 8031534

★ Kernprogramm

FESTO



Tehnički podaci

| Svojstvo | Vrednost |
|--|---|
| Funkcija ventila | 5/3 zatvoren |
| Način aktiviranja | električno |
| Veličina ventila | 18 mm |
| Normalni nazivni protok | 1.200 l/min |
| Operating pressure MPa | 0,3 ... 0,8 MPa |
| Pogonski pritisak | 3 ... 8 bar |
| Konstruktivna struktura | Klipni klizač |
| Vrsta resetovanja | mehanička opruga |
| Dozvola | RCM Mark c UL us - Recognized (OL) |
| Mehanička zaštita | IP65 sa utičnicom |
| Nazivni prečnik | 6,5 mm |
| Odzračna funkcija | se može prigušiti |
| Princip zaptivanja | mekano |
| Položaj ugradnje | proizvoljno |
| Ručno pomoćno aktiviranje | sa blokiranjem Dodirno pokriveno |
| Vrsta upravljanja | predupravljano |
| Snabdevanje upravljačkim vazduhom | interno |
| Overlap | Positive overlap |
| Pilot pressure MPa | 0,3 ... 0,8 MPa |
| Pritisak upravljanja | 3 ... 8 bar |
| Vreme isključenja | 48 ms |
| Vreme uključenja | 15 ms |
| Vreme povratnog signala sklopke | 29 ms |
| Trajanje uključenosti | 100 % |
| Maks. pozitivni ispitni impuls kod 0 signala | 700 μs |
| Maks. negativni ispitni impuls kod 1 signala | 900 μs |
| Parametri kalema | 24 V DC: 1 W |
| Dozvoljena kolebanja napona | +/- 10 % |
| Pogonski medijum | Kompresovani vazduh prema ISO 8573-1:2010 [7:4:4] |
| Napomena o mediju pogona i upravljanja | Nauljeni pogon je moguć (u daljnjem pogonu potreban) |
| Otpornost na vibracije | Ispitivanje transporta sa stepenom težine 2 prema FN 942017-4 i EN 60068-2-6 |
| Ograničenje temperature okoline i medija | bez smanjenja struje držanja -5 - 50 °C |
| Udarne čvrstoća | Shock test with severity level 2 in accordance with FN 942017-5 and EN 60068-2-27 |
| Klasa korozione otpornosti KBK | 2 - Moderate corrosion stress |
| PWIS conformity | VDMA24364-B1/B2-L |
| Temperatura medijuma | -5 ... 60 °C |
| Temperatura okoline | -5 ... 60 °C |
| Težina proizvoda | 160 g |
| Električni priključak | preko električne priključne ploče |

| Svojstvo | Vrednost |
|-------------------------|--|
| Vrsta pričvrščenja | na priključnoj letvi sa prolaznim otvorom po izboru: |
| Pneumatski priključak 1 | G1/4 |
| Pneumatski priključak 2 | G1/4 |
| Pneumatski priključak 3 | G1/4 |
| Pneumatski priključak 4 | G1/4 |
| Pneumatski priključak 5 | G1/4 |
| Materijal - napomena | RoHS komfornost |
| Material seals | HNBR NBR |
| Material housing | Aluminijumska legura za kovanje |