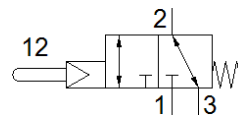
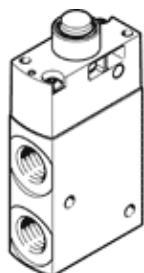


Ventil sa pipkom VMEF-STC-M32-M-G14

Broj artikla: 8031332

FESTO



Tehnički podaci

Svojstvo	Vrednost
Funkcija ventila	3/2 zatvoren, monostabilan
Način aktiviranja	mehanički
Širina	20 mm
Normalni nazivni protok	870 l/min
Operating pressure MPa	0,35 ... 1 MPa
Pogonski pritisak	3,5 ... 10 bar
Konstruktivna struktura	Tanjir - sedište
Vrsta resetovanja	mehanička opruga
Nazivni prečnik	6 mm
Uputstva za korišćenje	Ne koristite kao mehanički stop
Princip zaptivanja	mekano
Položaj ugradnje	proizvoljno
Vrsta upravljanja	predupravljano
Snabdevanje upravljačkim vazduhom	interno
Smer protoka	reverzibilno
Overlap	Zero overlap
Pilot pressure MPa	0,35 ... 1 MPa
Pritisak upravljanja	3,5 ... 10 bar
Pilot pressure	50,75 ... 145 psi
Maks. frekvencija prekidača	3 Hz
Pogonski medijum	Kompresovani vazduh prema ISO 8573-1:2010 [7:-:-]
Napomena o mediju pogona i upravljanja	Nauljeni pogon je moguć (u daljnjem pogonu potreban)
Klasa korozione otpornosti KBK	2 - Moderate corrosion stress
PWIS conformity	VDMA24364-B1/B2-L
Temperatura medijuma	-10 ... 60 °C
Temperatura okoline	-10 ... 60 °C
Sila aktiviranja	14 N
Težina proizvoda	124 g
Vrsta pričvršćenja	sa prolaznim otvorom
Priključak, upravljački pomoćni vazduh 12/14	M5
Pneumatski priključak 1	G1/4
Pneumatski priključak 2	G1/4
Pneumatski priključak 3	G1/4
Materijal - napomena	RoHS komformnost
Material cover	PA ojačan
Material seals	NBR
Material housing	Anodised wrought aluminium alloy