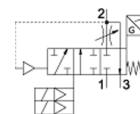
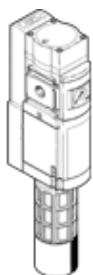


Ventil za uspostavu pritiska i odzračivanje MS6-SV-1/2-E-ASIS-SO-AG

Broj artikla: 8001481

FESTO



Tehnički podaci

Svojstvo	Vrednost
Serijski broj	MS
Veličina	6
Mera mreže	62 mm
Sigurnosna funkcija	Odzračivanje Prevention of unexpected start-up (pressurisation)
Safety Integrity Level (SIL)	Odzračivanje / SIL 3 Prevention of unexpected start-up (pressurisation)/SIL 3
Performance level (PL)	Odzračivanje / do kategorije 4, PL e Prevention of unexpected start-up (pressurisation)/up to category 4, Performance Level e
Napomena za dinamičku silu	Frekvencija preklapanja najmanje 1/mesecu
Konstruktivna struktura	Sedište klipa
Sloboda preklapanja	ne
Način aktiviranja	električno
Snabdevanje upravljačkim vazduhom	interno
Princip zaptivanja	mekano
Odzračna funkcija	ne prigušuje se
Princip prepoznavanja pozicije	Princip elektromagnetnog klipa
Odgovara standardu	DIN EN ISO 13849-1
Ručno pomoćno aktiviranje	bez
Vrsta resetovanja	mehanička opruga
Vrsta upravljanja	predupravljano
Funkcija ventila	3/2 zatvoren, monostabilan Funkcija uspostave pritiska
Pogonski pritisak	3,5 ... 10 bar
Manometar	sa manometrom
C vrednost	19,3 l/sbar
b-vrednost	0,21
Normalni nazivni protok	4.300 l/min
Normalni protok odzračivanja 6 -> 0 bara	9.000 l/min
Maks. frekvencija prekidača	1 Hz
Vreme isključenja	40 ms
Vreme uključivanja	130 ms
Trajanje uključenosti	100 %
Signal status display	LED preko AS-i
Pogonski medijum	Kompresovani vazduh prema ISO 8573-1:2010 [7:4:4]
Napomena o mediju pogona i upravljanja	Nauljeni pogon je moguć (u daljnjem pogonu potreban)
Klasa korozione otpornosti KBK	2 - Moderate corrosion stress
Materijal - napomena	RoHS komformnost
Nivo zvučnog pritiska	75 dB(A)
Mehanička zaštita	IP65 sa utičnicom
Temperatura medijuma	0 ... 50 °C
Temperatura okoline	0 ... 50 °C
Temperatura ležaja	0 ... 50 °C

Svojstvo	Vrednost
Udarna čvrstoća	Shock test with severity level 2 in accordance with FN 942017-5 and EN 60068-2-27
Otpornost na vibracije	Ispitivanje transporta sa stepenom težine 2 prema FN 942017-4 i EN 60068-2-6
Dozvola	RCM Mark
KC mark	KC-EMV
CE znak (vidi izjavu o usklađenosti)	prema EU-EMV-smernici prema EU-mašine-smernica
Mesto izdavanja sertifikata	TÜV 44 799 12 556236 000
Food-safe	See Supplementary material information
Vrsta pričvršćenja	Ugradnja vodova sa priborom po izboru:
Položaj ugradnje	proizvoljno
Težina proizvoda	2.200 g
Pneumatski priključak 1	G1/2
Pneumatski priključak 2	G1/2
Pneumatski priključak 3	G1
Električni priključak	2x M12
Identifikacija proizvoda	ID-Code: 0x5 ID1: 0xF ID2: 0x5 IO-Code: 0x7 Profil: 7.5.5
ID AS-Interface dobavljača	0x014D
Device ID AS-Interface	0x03A6
Fieldbus interface	Utičnica, M12 (ASI Out) Plug connector, M12 (ASI In)
Dijagnoza specifična za uređaj	Ulazi cikličkih digitalnih podataka Cikličke analogne vrednosti Acikličke vrednosti
Pogonski napon DC AS-interface	22 ... 31,6 V
Područje adresiranja	Standard Slave: 1 ... 31
LED prikazi	AS-i Status
Material housing	Aluminijumski odlivak
Material seals	NBR
Material piston rod	visokolegirani čelik, nerđajući