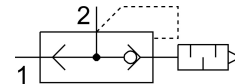


# Brzoispušni ventil SEU-1/4

Broj dela: 6753

FESTO



## Tehnički list

Karakteristika	Vrednost
Funkcija ventila	Brzo odzračivanje
Izbor dodatne funkcije	sa prigušnikom buke
Pneumatski priključak 1	G1/4
Pneumatski priključak: 2	G1/4
Vrsta pričvršćenja	može se pričvrstiti zavrtnjem
Nominalni protok odzračivanja 0,6-0,5 MPa (6-5 bar, 87-72,5 psi)	1100 l/min
Normalni protok odzračivanja 0,6-0 MPa (6-0 bar, 87-0 psi)	2300 l/min
Nominalni protok ventilacije 0,6-0,5 MPa (6-5 bar, 87-72,5 psi)	960 l/min
Radni pritisak	0,5 bar...10 bar
Temperatura okruženja	-20 °C...75 °C
Materijal kućišta	Cink liven pod pritiskom
Radni medij	Komprimovani vazduh prema ISO 8573-1:2010 [7:-:-]
Nominalna širina	7 mm
Ugradni položaj	Proizvoljan
Napomena o radnom/upravljačkom mediju	Moguća primena zauljenog vazduha (u tom slučaju se zauljivanje mora nastaviti)
LABS usklađenost	VDMA24364-B1/B2-L
Temperatura medija	-20 °C...75 °C
Nivo zvučnog pritiska	95 dB(A)
Težina proizvoda	120 g
Radni materijal zaptivki	NBR