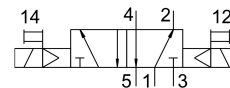
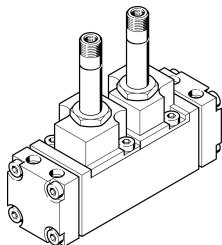


Elektromagnetni ventil CJM-5/2-1/4-FH

Broj dela: 6159

FESTO



Tehnički list

Karakteristika	Vrednost
Funkcija ventila	5/2 bistabilni
Vrsta aktiviranja	električni
Normalni nominalni protok	1400 l/min
Pneumatski radni priključak	Priključna ploča
Radni pritisak	1.5 bar...8 bar
Nominalna širina	6.5 mm
Ugradni položaj	Proizvoljan
Ručna pomoćna aktivacija	impulsno
Vrsta upravljanja	sa predupravljanjem
Maks. uključna frekvencija	40 Hz
Uklopno vreme uklj	28 ms
Radni medij	Komprimovani vazduh u skladu sa ISO 8573-1:2010 [7:4:4]
Napomena o radnom/upravljačkom mediju	Moguća primena zauljenog vazduha (u tom slučaju se zauljivanje mora nastaviti)
LABS usklađenost	VDMA24364-Zona III
Temperatura medija	-10 °C...60 °C
Vrsta pričvršćenja	na priključnoj ploči
Priključak upravljačkog vazduha 12	G1/8
Priključak za upravljački vazduh 14	G1/8
Pneumatski priključak 1	G1/4
Pneumatski priključak: 2	G1/4
Pneumatski priključak 3	G1/4
Pneumatski priključak: 4	G1/4
Pneumatski priključak: 5	G1/4
Radni materijal zaptivki	NBR
Materijal kućišta	Aluminijumska legura za obrada
Materijal membrane	PUR